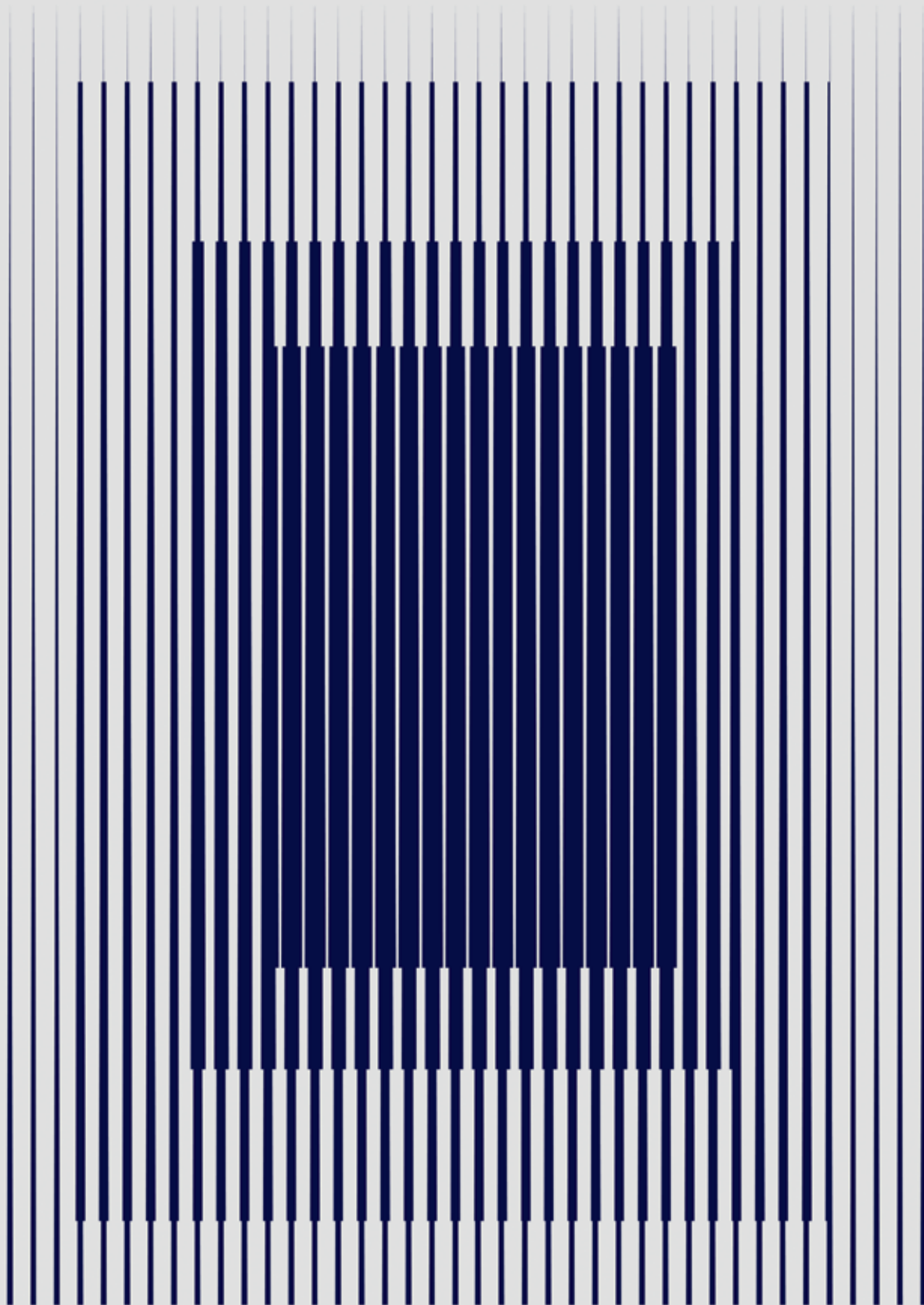


Kalebodur



FACADE CATALOG | CEPHE KATALOĐU



Leader In Türkiye

4 Türkiye'de Lider

Our services

11 Hizmetlerimiz

Projects

13 Projeler

Products

43 Ürünler

Technical Information & Characteristics

91 Teknik Bilgiler & Özellikler

İNDEKİLER

INDEX



If you can say "what a relief!" as you step in your home...
If you can see more than four-walls while "inside"...
If you can reflect your own colors, own delights as you wish...
If you can host your dreams as much as your friends for dinner...
If you can raise a flower, a child, or a hope within the peace of your home...
Then, your home becomes your world,
and the world is your home!
And us,
With our design-oriented durable products, with our not only inspirational but
also sustainable and economical solutions, with our unique balance between the
functionality and esthetics, we are ready to reflect your imagination and style to every
corner of your home; to take good care of your home, your world, and you.

"Kale | #CareForYourWorld

Eve adınızı attığınız anda "dünya varmış" diyebiliyorsanız eğer...
Dört duvardan fazlasını görüyorsanız "içeride"...
Kendi renklerinizi, kendi zevklerinizi yansıtabiliyorsanız gönlünüzce....
Dostlarınız kadar düşlerinizi ağırlayabiliyorsanız sofralarınızda...
Bir çiçeği, bir çocuğu ya da belki bir ümidi yeşertebiliyorsanız evinizin huzurunda...
İşte o zaman, eviniz sizin dünyanız,
dünya sizin eviniz!
Ve biz,
Tasarımı odağa alan dayanıklı ürünlerimiz, ilham verici olduğu kadar sürdürülebilir ve
tasarruflu çözümlerimiz, fonksiyonellik ve estetik arasında kurduğumuz eşsiz denge ile
hayallerinizi ve tarzınızı yuvanızın her köşesine yansıtabilmek;
evinize, dünyanıza ve size iyi bakmak için hazırız.

"Kale | #İyiBak Dünyana

EUROPE
AVRUPA

5TH
'İNCİ

WORLD
DÜNYA

17TH
'İNCİ

KALE. LEADER IN TÜRKİYE, PIONEER IN THE WORLD.

KALE. TÜRKİYE'DE LİDER,
DÜNYADA ÖNCÜ.

Ranks 5th in Europe, 17th in the World in ceramic tile production capacity

First ceramic tile production in Türkiye

First tile export from Türkiye

First company in the world to invest in and begin production with the Kalesinterflex (porcelain slab) technology

Üretim kapasitesi olarak Avrupa'nın 5'inci, Dünya'nın 17'inci şirketi

Türkiye'nin ilk seramik üretimi

Türkiye'nin ilk seramik ihracatı

Dünyada Kalesinterflex (porselen plaka) teknolojisine yatırım yapan ve bu teknoloji ile üretime geçen ilk şirket

Production Complex
Area of
1.25 M
sqm

Üretim Kompleksi Alanı
1.25 Milyon m²

With an Indoor
Area of
650.000
sqm

650.000 m² Kapalı Alan Üretimi

Kalesinterflex
Production of
1.6 M
sqm

1.6 Milyon m²
With an Indoor
Kalesinterflex Üretimi

A Total Production
Capacity of
68 M
sqm / Year

Toplam Üretim Kapasitesi
68 Milyon m² / yıl

18

Production Plants
18 Üretim Fabrikası

Kalebodur: Where Creativity Defines Buildings. Kalebodur ile Binalar Kimlik Kazanıyor.

The architecture that shapes the spaces determines the identity of cities through Kalebodur products equipped with ideas capturing the spirit of the time.

We blend aesthetics with functionality by applying facade solutions that reveal the innovative side of buildings, and we design sustainable living spaces with durable finishes adaptable to various geographies.

Mekanları şekillendiren mimarlık, zamanın ruhunu yakalayan fikirlerle donatılan Kalebodur ürünleriyle şehirlerin kimliğini belirliyor.

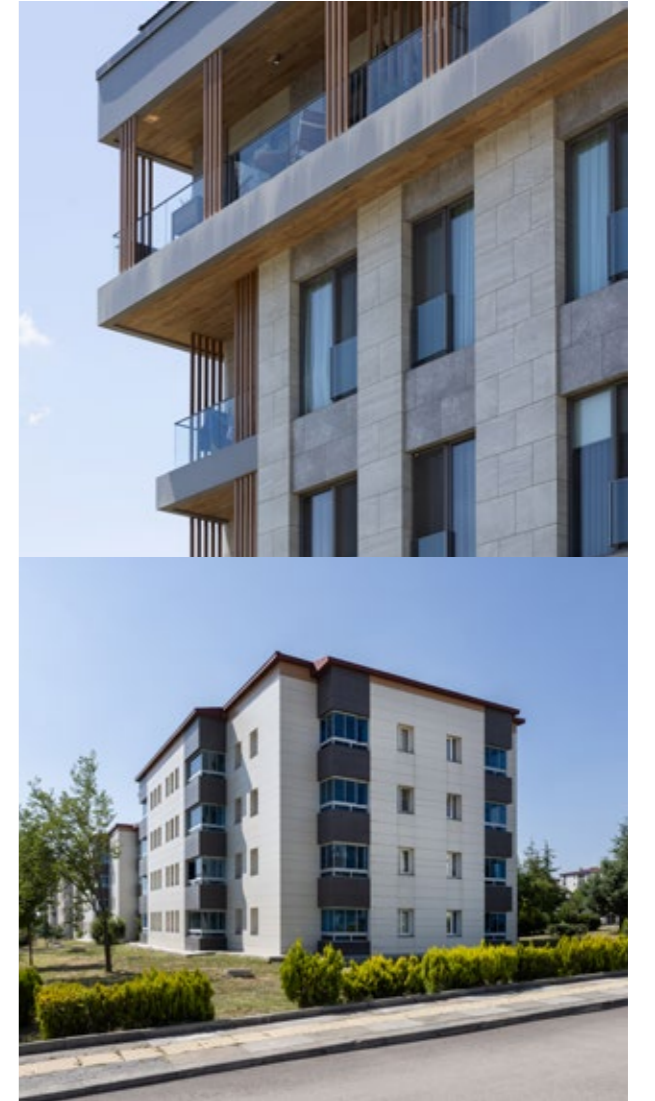
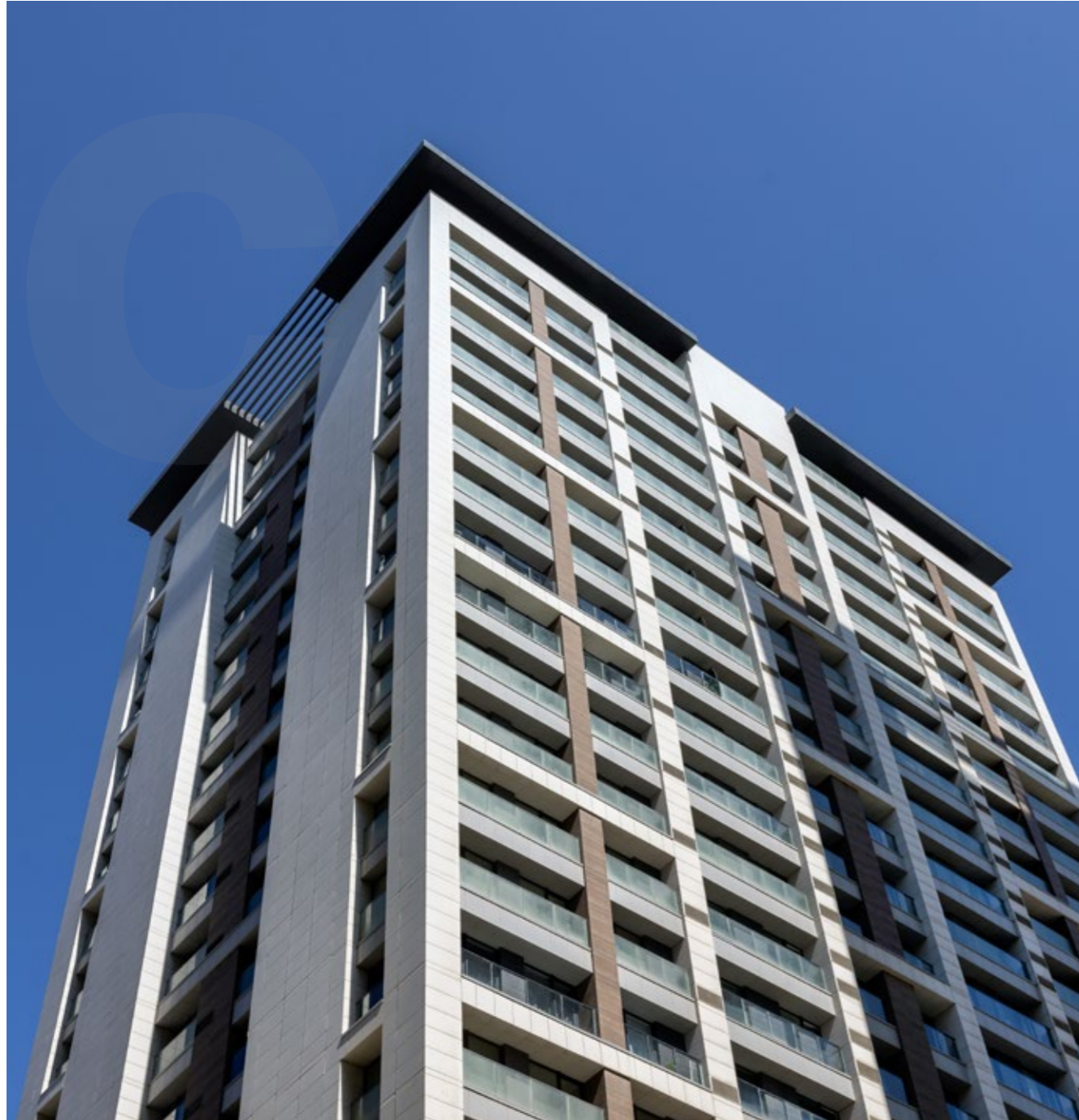
Yapıların yenilikçi yüzünü ortaya çıkaran cephe çözümleriyle estetiği fonksiyonellikle buluşturuyor, farklı coğrafyalara uyum sağlayan dayanıklı yüzeylerle sürdürülebilir yaşam alanları tasarlıyoruz.

Aesthetic and functional finishes.

With products from our collections, which offer the diversity and aesthetic coherence needed by contemporary and classical architectural designs, we bring superior performance to any surface. Owing to our advanced production technologies, we combine nature-inspired colors with original textures and accompany the buildings that create the city silhouette.

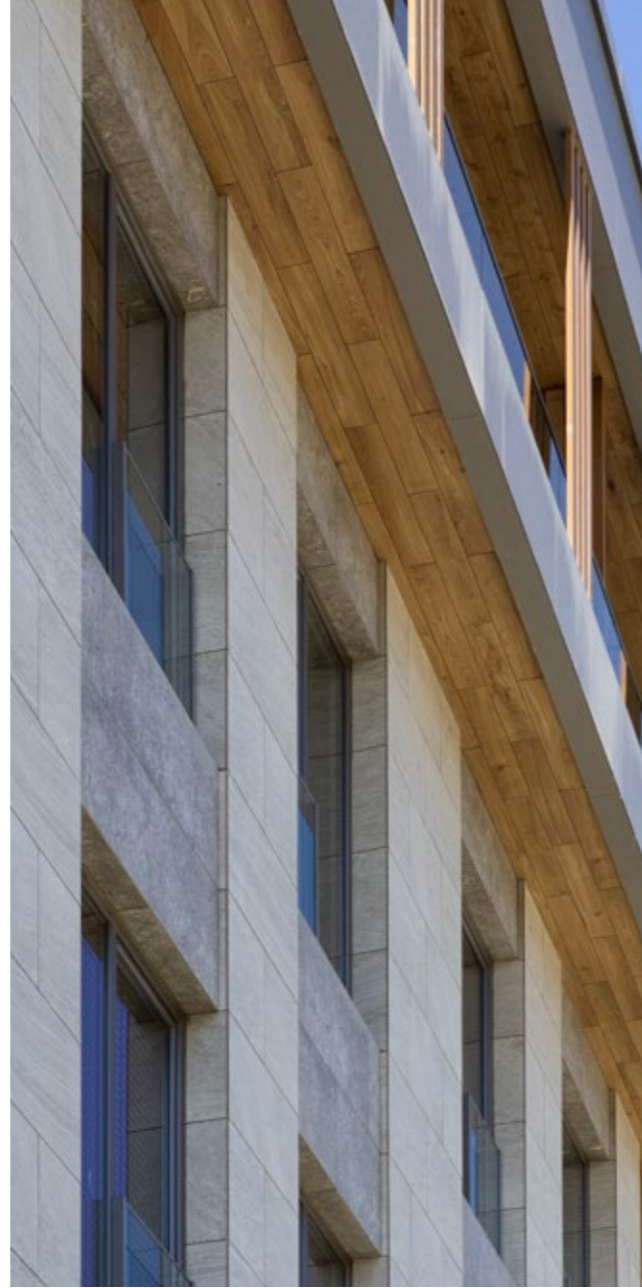
Estetik ve Fonksiyonel Yüzeyler.

Modern ve klasik mimari tasarımların ihtiyaç duyduğu çeşitliliği ve estetik bütünlüğü sunan koleksiyonlarımızla her yüzeyde üstün performans gösteren ürünlere imza atıyoruz. Gelişmiş üretim teknolojilerimizle, doğadan ilham alan renkleri özgün dokularla buluşturuyor, şehrin silüetini belirleyen yapılarda yer alıyoruz.

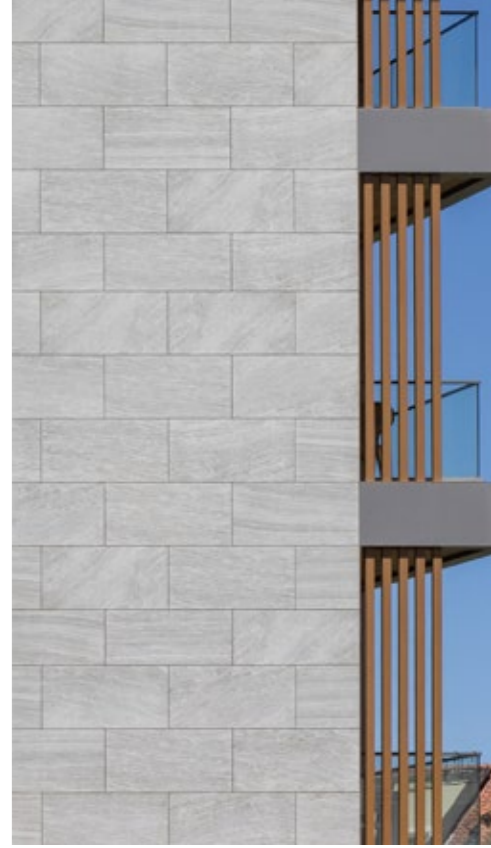


Durable and safe buildings. Dayanıklı ve Güvenli Binalar.

We combine high-quality materials and advanced technology for the buildings' facades exposed to numerous external factors under harsh climatic conditions. We provide a long-lasting usage experience that defies years with maximum durability. Owing to our rain, wind, sun, and UV-resistant products with low water absorption, we protect the structures for years and reduce maintenance costs.



Zorlu iklim koşullarında birçok dış etkiye maruz kalan yapıların cepheleri için yüksek kaliteli malzemeleri ileri teknolojiyle bir araya getiriyoruz. Maksimum dayanıklılıkla yıllara meydan okuyan uzun ömürlü bir kullanım deneyimi sunuyoruz. Su emilim oranı düşük olan; yağmur, rüzgar, güneş ve UV ışınlarına karşı dirençli ürünlerimizle, yapıları yıllar boyunca koruyor ve bakım maliyetlerini azaltıyoruz.



Environmentally friendly sustainable technologies. Çevreye Duyarlı Sürdürülebilir Teknolojiler.

We prioritize caring for our planet today while building the future, and we prepare our product collections with sustainable technologies. We reduce the carbon footprint of buildings with insulation measures contributing to energy efficiency.

Geleceği inşa ederken bugünümüz için dünyamıza iyi bakmayı önemsiyoruz, ürün koleksiyonlarımızı sürdürülebilir üretim teknolojileriyle hazırlıyoruz. Enerji verimliliğine katkıda bulunan izolasyon özellikleriyle binaların karbon ayak izini azaltıyoruz.

Innovations that add value to architecture. Mimariye Değer Katan Yenilikler.

We offer limitless possibilities for architects and designers to realize their dreams. We develop building-specific solutions through customizable sizes, colors, and textures while creating value with our novel products and concepts that inspire creativity.

Mimarların ve tasarımcıların hayallerini gerçeğe dönüştürmeleri için sınırsız olanaklar sunuyoruz. Özelleştirilebilir boyutlar, renkler ve dokular ile her binaya özgü çözümler geliştiriyor; yenilikçi ürünlerimiz ve yaratıcılığa ilham veren fikirlerimizle değer üretiyoruz.



Our Services Hizmetlerimiz

For facade applications where durability and aesthetics are prioritized, we aim to match the right product with the right application and the right detail at every stage of the sales process with the assistance of our technical sales specialists.

We prepare detailed technical documents and specifications in cooperation with expert cadres to ideally reveal the technical features of our product groups and their usage advantages. We share the information with industry professionals to ensure academic circles' support for the technical competencies of our products.

We are constantly in touch with significant stakeholders in the sector, including architectural groups, contractors, facade consultants, and facade practitioners. We share with them technical specifications, principle detail drawings, and static calculation studies that will enable the projects to be completed.

We provide technical guidance for special detail and grid works that will meet the aesthetic and functional requirements of the project in facade design. We closely monitor the projects to give technical support to the teams in field applications and to ensure that they are carried out following the specifications.

Due to our comprehensive and detailed approach, we meet aesthetic and functional requirements in facade applications while ensuring the longevity and sustainability of buildings.

Dayanıklılığın ve estetiğin ön planda tutulduğu dış cephe uygulamalarında, uzman teknik satış kadromuz ile satış sürecinin her aşamasında doğru ürünün, doğru uygulama ve detayla eşleştirilmesini hedefliyoruz.

Ürün gruplarımızın teknik özelliklerini ve kullanım avantajlarını en iyi şekilde ortaya koyabilmek için uzman kadrolarla iş birliği yaparak detaylı teknik dokümanlar ve şartnameler hazırlıyoruz. Bilgileri sektör profesyonelleriyle paylaşarak ürünlerimizin teknik yeterliliklerinin akademik çevrelerce de desteklenmesini sağlıyoruz.

Mimari gruplar, müteahhitler, cephe danışmanları, cephe uygulamacıları gibi sektörün önemli paydaşları ile sürekli iletişim halinde olup, projelerin başarıyla tamamlanmasını sağlayacak teknik şartnameler, prensip detay çizimleri ve statik hesap çalışmalarını paylaşıyoruz.

Cephe tasarımında projenin estetik ve fonksiyonel gereksinimlerini karşılayacak özel detay ve karolaj çalışmaları için teknik yönlendirmeler yapıyoruz. Saha uygulamalarında uygulama ekiplerine teknik destek sağlamak ve uygulamaların şartnamelere uygun olarak gerçekleştirilmesini garantilemek amacıyla, projeleri yakından takip ediyoruz.

Kapsamlı ve detaylı yaklaşımımızla dış cephe uygulamalarında sadece estetik ve fonksiyonel gereksinimleri karşılamakla kalmıyor, yapıların uzun ömürlü ve sürdürülebilir olmasını da sağlıyoruz



Projects
Projeler

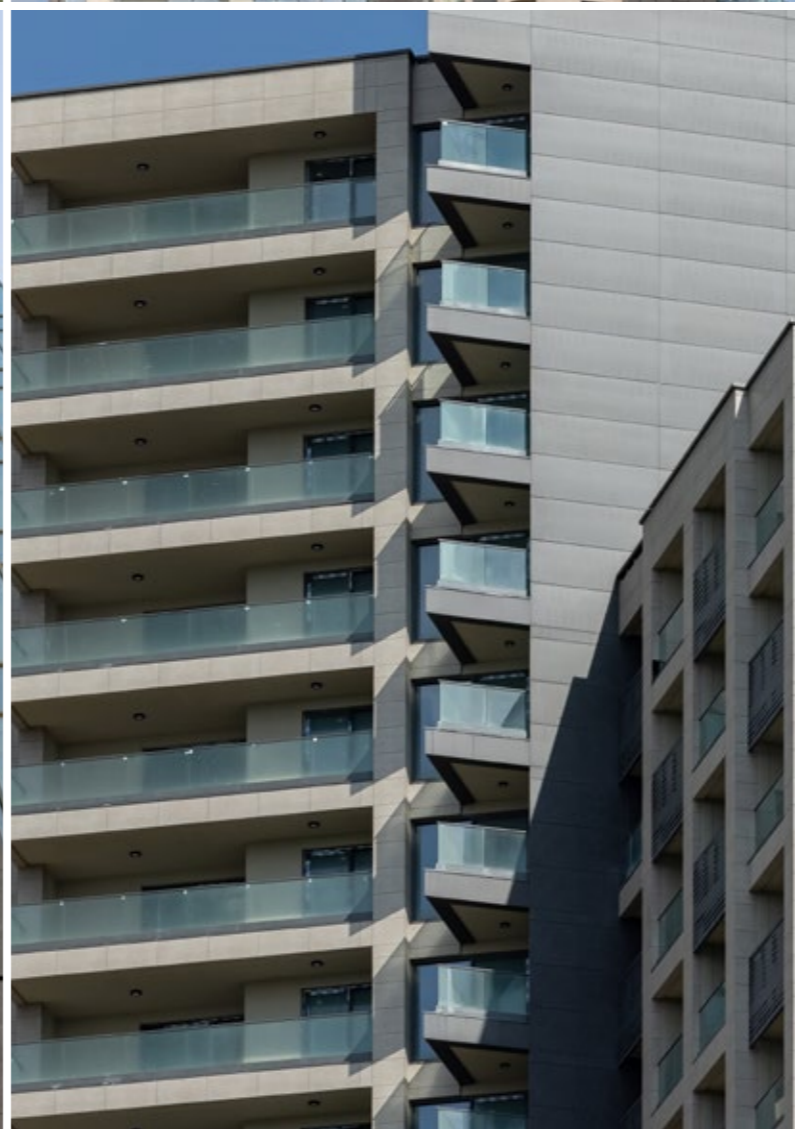


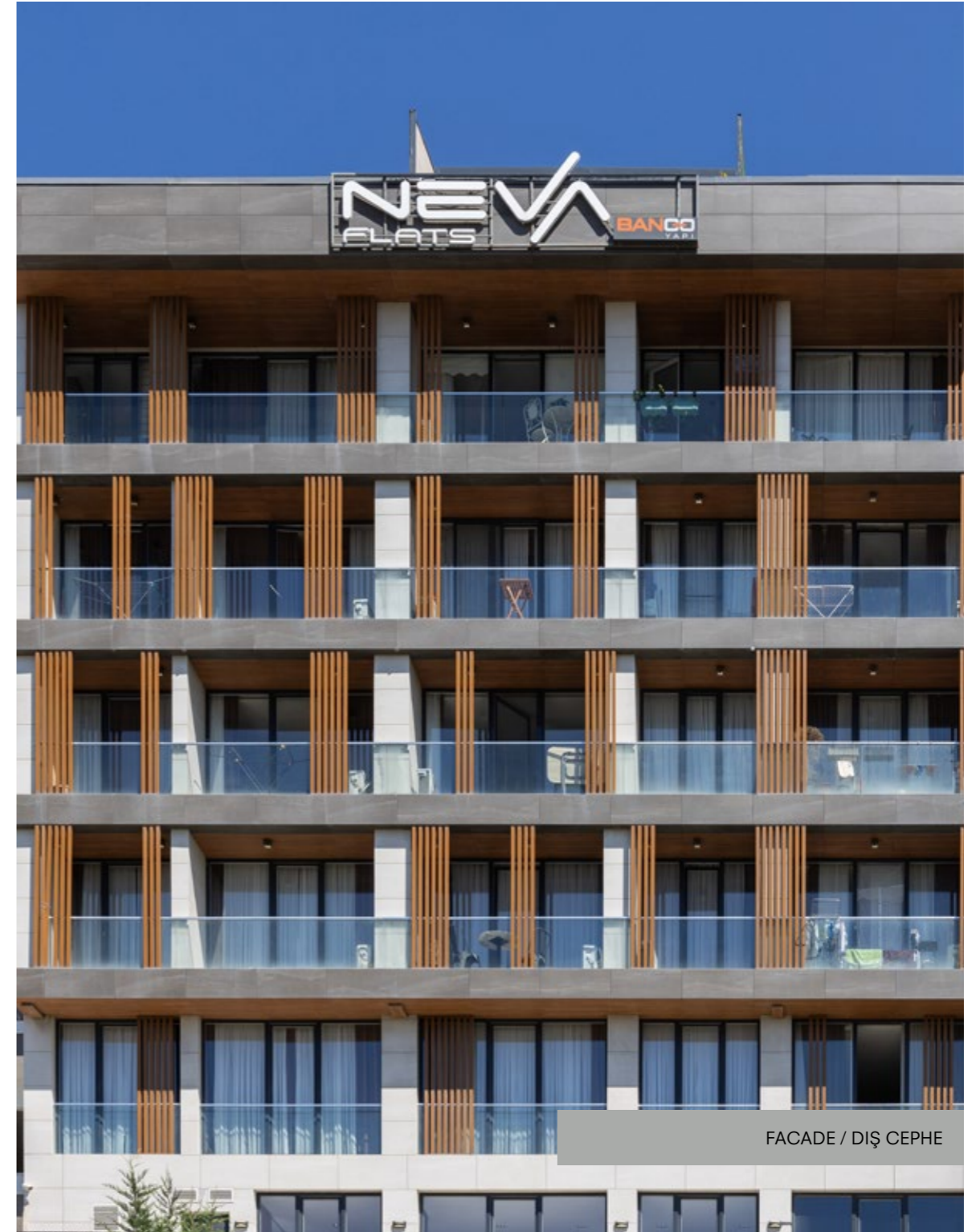
FACADE / DIŞ CEPHE

Park Joven / Park Joven

Park Joven, Ankara — Kalesinterflex + Porcelain Tile, Luxury Cement Anthi, Cotto Cement Almond
100x300cm, 60x120cm / Hidden Clips System, Clips System
AS ARCHITECTS

Park Joven, Ankara — Kalesinterflex + Porselen Seramik, Luxury Cement Anthi, Cotto Cement Almond
100x300cm, 60x120cm / Gizli Klipsli Sistem, Klipsli Sistem
AYŞİN SEVGİ MİMARLIK



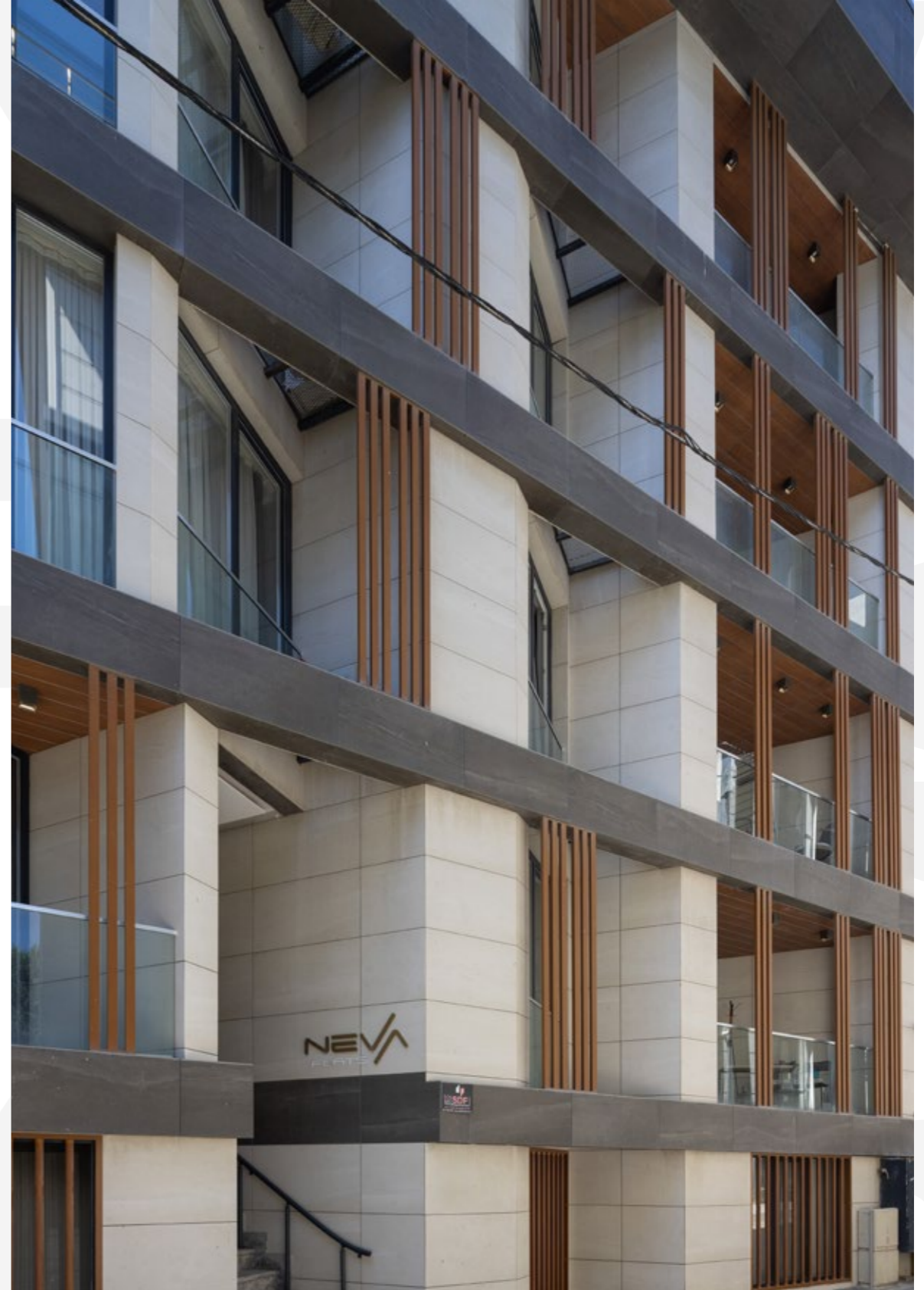


FACADE / DIŞ CEPHE

Neva Flats / Neva Flats

Neva Flats, İstanbul — Porcelain Ceramic Cement 2.0 Series, 60x120cm and Special Size / Adhesion System on Construction
CM ARCHITECTURE

Neva Flats, İstanbul — Porselen Seramik Cement 2.0 Serisi, 60x120cm ve Özel Ebat / Konstrüksiyona Yapıştırma Sistem
CM MİMARLIK





FACADE / DIŞ CEPHE

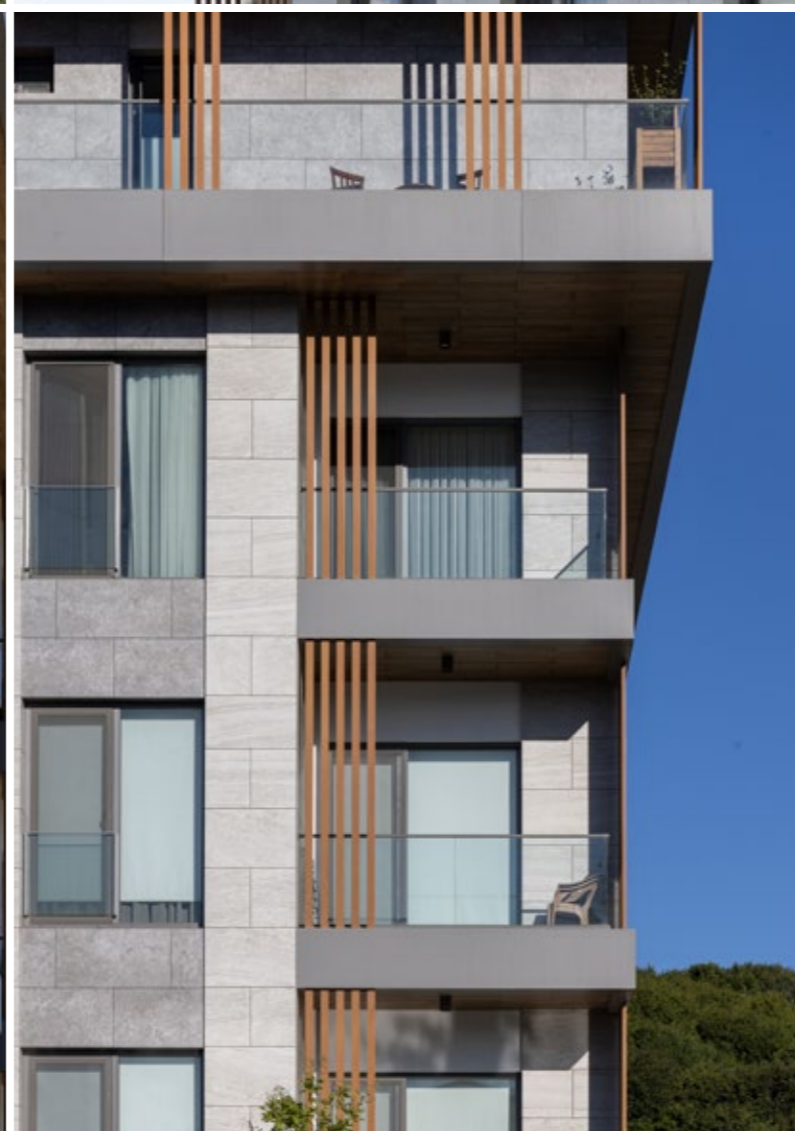
Neva Garden / Neva Garden

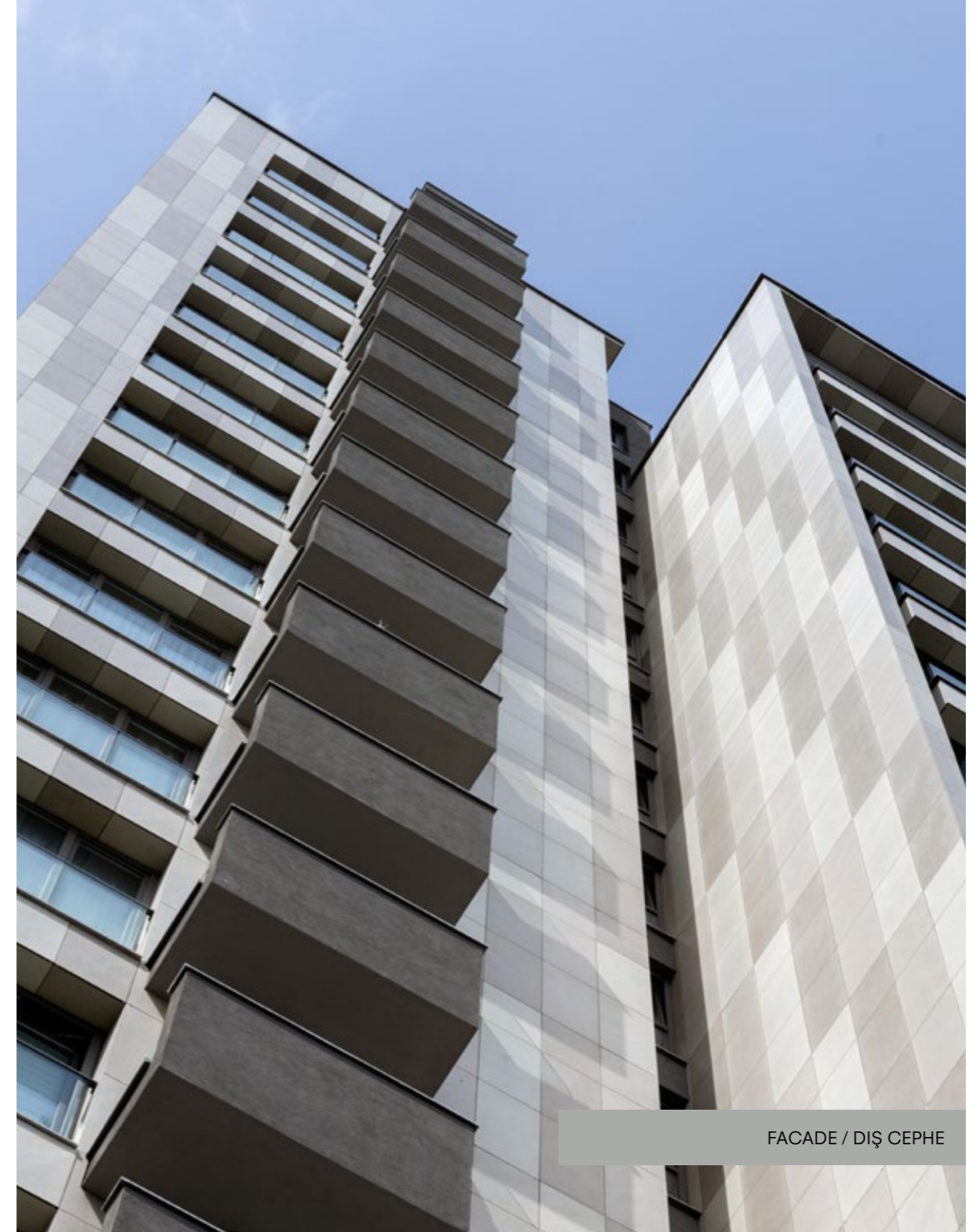
Neva Garden, İstanbul — Kalesinterflex + Porcelain Tile / Innovation Dark Grey, Edilcuoghi Stone Gallery Luserna Silver, Vals White, Uddo Gold 60x120cm, 60x360cm, 20x120cm / Clips System, Hidden Clips System

PUHU PROJECT

Neva Garden, İstanbul — Kalesinterflex + Porselen Karo / Innovation Koyu Gri, Edilcuoghi Stone Gallery Luserna Silver, Vals Beyaz, Uddo Gold 60x120cm, 60x360cm, 20x120cm / Klipsli Sistem, Gizli Klipsli Sistem

PUHU MİMARLIK



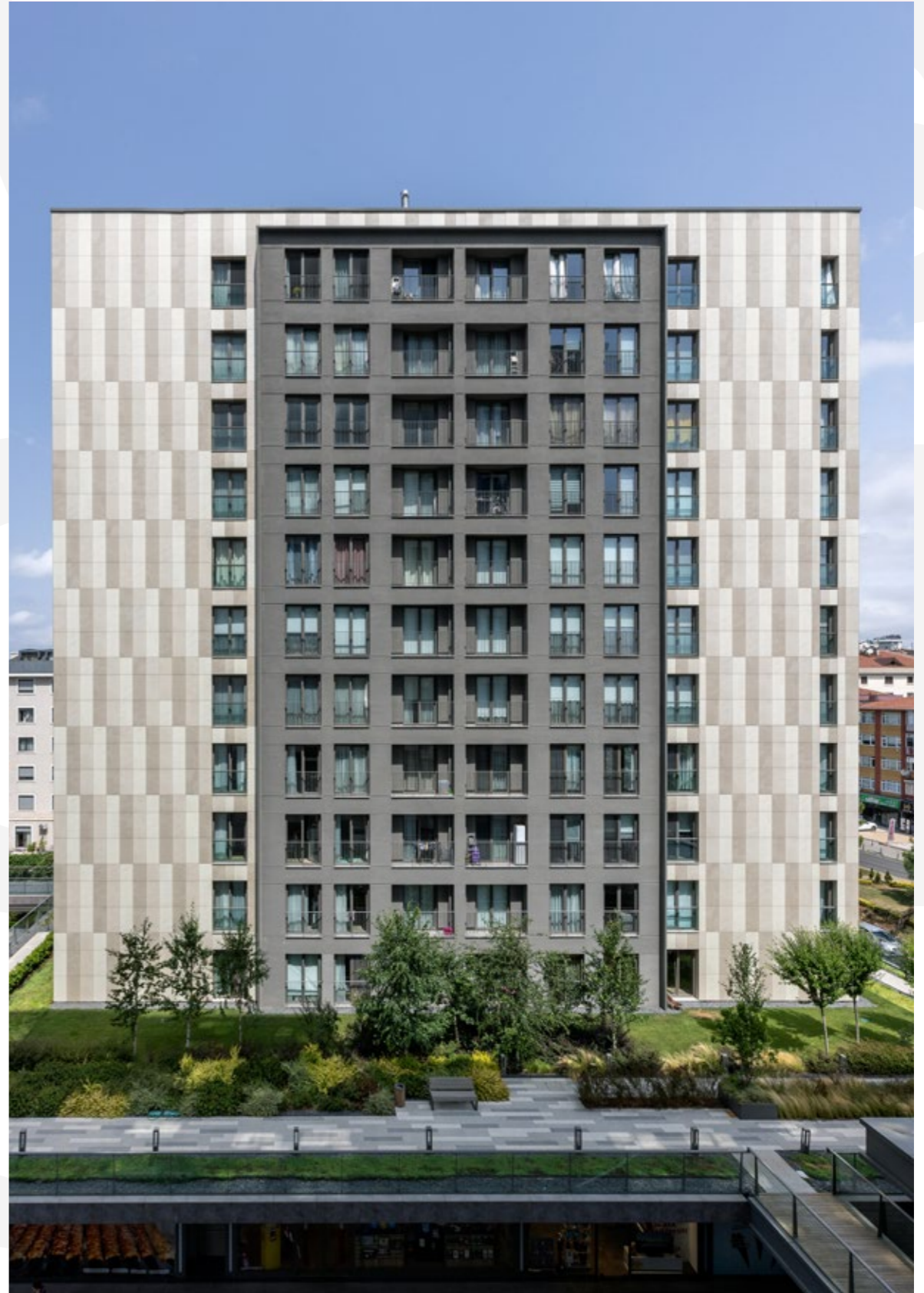


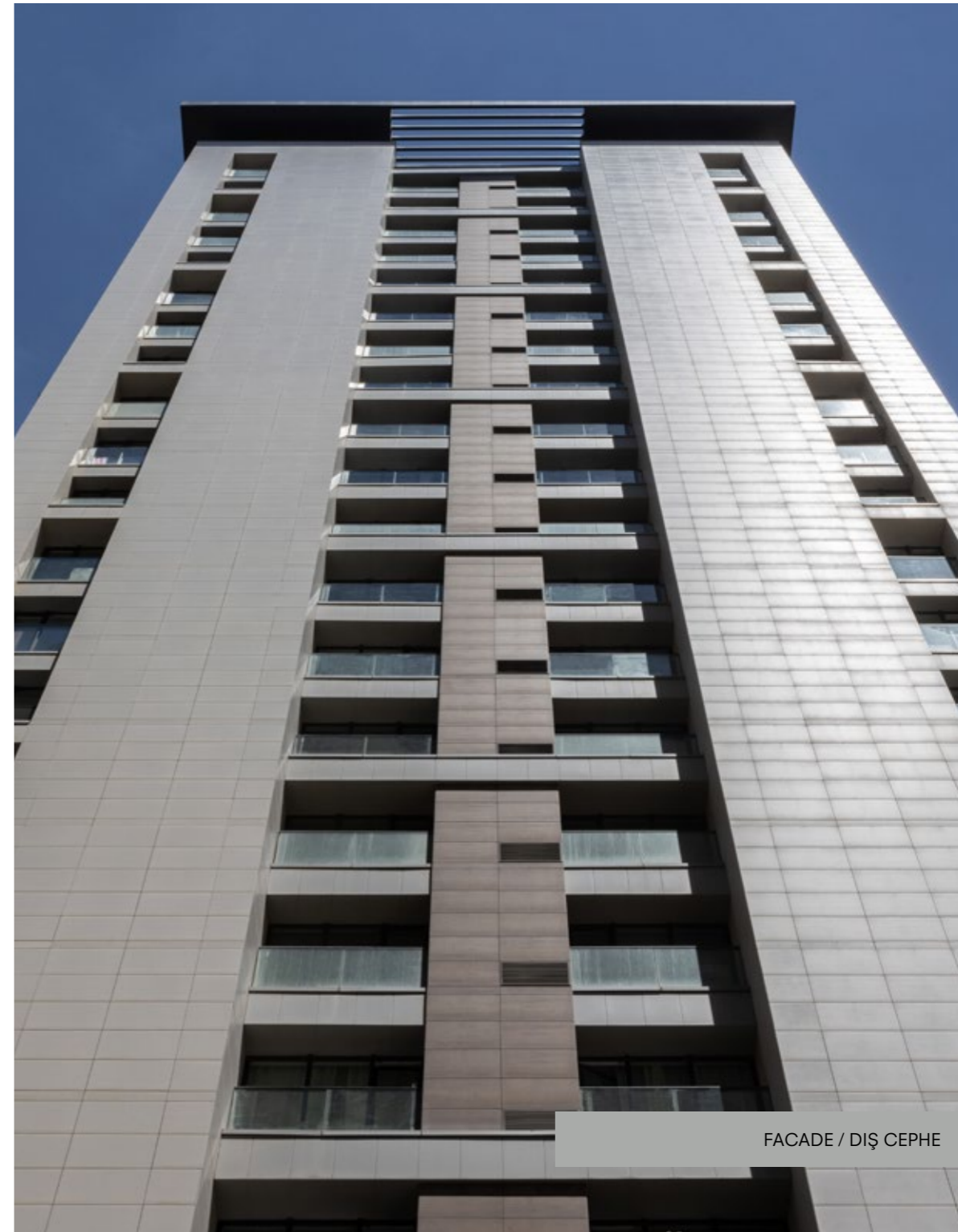
FACADE / DIŞ CEPHE

Mesa Cadde Project / Mesa Cadde Projesi

Mesa Cadde Project, İstanbul — Porcelain Tile Lecessé White, Lecessé Grey, Luxury Cement Grey 60x120cm / Clips System
İKİ DESIGN GROUP

Mesa Cadde Projesi, İstanbul — Porselen Karo Lecessé Beyaz, Lecessé Gri, Luxury Cement Gri 60x120cm / Klipsli Sistem
İKİ DESIGN GRUP





FACADE / DIŞ CEPHE

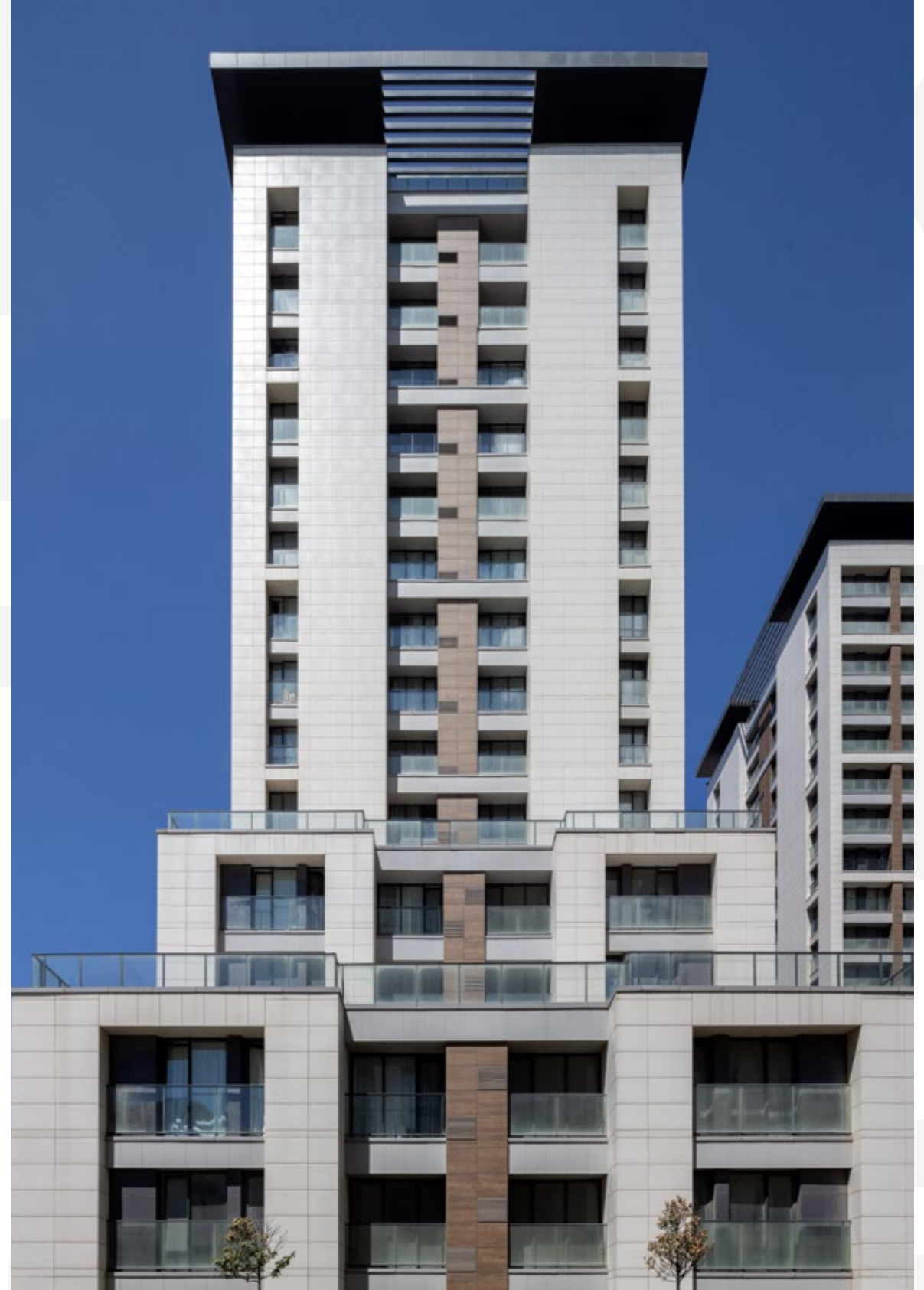
Torkam Fikirtepe / Torkam Fikirtepe

Torkam Fikirtepe, İstanbul — Innovation Super White, Innovation Grey, Innovation Anthracite, Antique Wood Chocolate, Porcelain Tile 60x120cm / Clips System

ARIMA ARCHITECTS

Torkam Fikirtepe, İstanbul — Innovation Süper Beyaz, Innovation Antrasit, Innovation Gri, Antique Wood Chocolate, Porselen Karo 60x120cm / Klipsli Sistem

ARIMA MİMARLIK





FACADE / DIŞ CEPHE

Bilkent Integrated Health Campus - Ankara Bilkent Entegre Sağlık Kampüsü - Ankara

Bilkent Integrated Health Campus, Ankara — Kalesinterflex + Porcelain Tile / Innovation Coral, Innovation Dark Grey, Innovation Blue, Innovation Saffron, Innovation Turquoise, Innovation Beige Grey / 60x120cm Cement 2.0 White / Hidden Clips System, Clips System
NKY ARCHITECTS & ENGINEERS

Kalesinterflex + Porselen Seramik - Kalesinterflex Innovation Kızıl, Innovation Koyu Gri, Innovation Mavi, Innovation Safran, Innovation Turkuaz, Innovation Bej Gri / 60x120cm Cement 2.0 Beyaz / Gizli Klipsli Sistem, Klipsli Sistem
NKY MİMARLIK & MÜHENDİSLİK





FACADE / DIŞ CEPHE

Seba Otel - Dolapdere - İstanbul Seba Otel - Dolapdere - İstanbul

Burla Seba Otel, Dolapdere, İstanbul — 60x120 / 60x60 / 30x60 Cement 2.0 Clay Matte / Adhesion System on Construction
LOFT ARCHITECTS

Burla Seba Otel, Dolapdere, İstanbul — 60x120 / 60x60 / 30x60 Cement 2.0 Kil Mat / Konstrüksiyona Yapıştırma Sistem
LOFT MİMARLIK



FACADE / DIŞ CEPHE

Hilton Garden Inn - İstanbul Hilton Garden Inn - İstanbul

Hilton Garden Inn İstanbul Golden Horn, İstanbul — Heraklia Stone Beige, Heraklia Stone Dark Grey 60x120 / Invisible System
TECE ARCHITECTURAL OFFICE

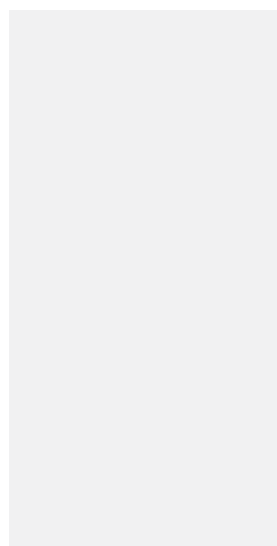
Hilton Garden Inn İstanbul Golden Horn, İstanbul — Heraklia Stone Bej, Heraklia Stone Koyu Gri 60x120 / Gizli Sistem
TECE MİMARLIK



Products

Ürünler

Mono Porcelain / Mono Porselen



Super White / Süper Beyaz
GM-R072 / GM-U782 / GP-R072 /
GP-U782 / GP-V072
60x120cm / 60x60cm / 30x60cm



Anthracite / Antrasit
GM-R672 / GM-U672 / GM-V070 /
GP-R672 / GP-U672 / GP-V070
60x120cm / 60x60cm / 30x60cm

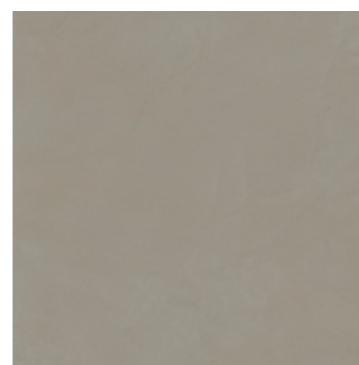
Hued



Off White
GMB-A500
80x80cm



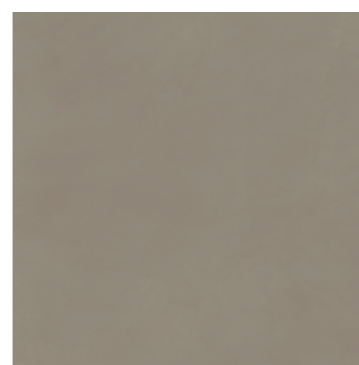
Beige / Bej
GMB-A501
80x80cm



Grey / Gri
GMB-A504
80x80cm



Dark Grey / Koyu Gri
GMB-A502
80x80cm



Mink / Vizon
GMB-A503
80x80cm



Anthracite / Antrasit
GMB-A505
80x80cm

Timberway



Birch / **Huş**
GMB-O1166
20x120cm



Brown / **Kahve**
GMB-O1167
20x120cm



Anthracite / **Antrasit**
GMB-O1168
20x120cm

Rodwood



Beige / **Bej**
GMB-R1187
60x120cm



Hazelnut / **Findik**
GMB-R1188
60x120cm



Wenge / **Venge**
GMB-R1196
60x120cm

Madera



Albus
GMB-O066 / GMB-O071
30x120cm / 20x120cm



Honey
GMB-O067 / GMB-O072
30x120cm / 20x120cm



Nogal
GMB-O070 / GMB-O075
30x120cm / 20x120cm

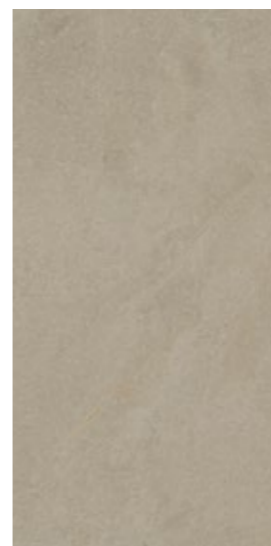


Rovere
GMB-O068 / GMB-O073
30x120cm / 20x120cm



Mogano
GMB-O069 / GMB-O074
30x120cm / 20x120cm

Val Di Susa



Beige / Bej
GMK-R175
60x120cm / 60x60cm



White / Beyaz
GMK-R172
60x120cm / 60x60cm



Dark Grey / Koyu Gri
GMK-R173
60x120cm / 60x60cm



Silver Stone

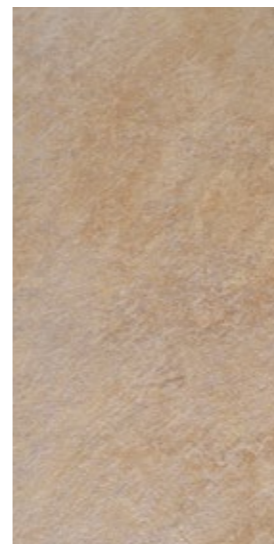


Original Grey / **Orijinal Gri**
GMB-R054 / GMB-A001 / GMK-R054
GKB-A001 / GKB-A002
60x120cm / 80x80cm

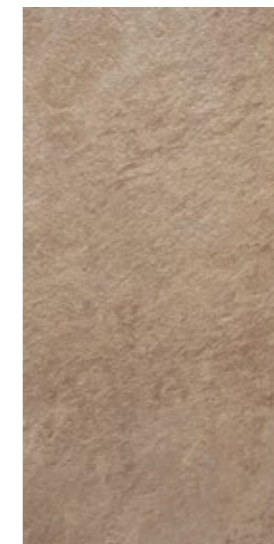


Anthracite / **Antrasit**
GMB-R057 / GMB-A004 / GMK-R057
GKB-A003 / GKB-A004
60x120cm / 80x80cm

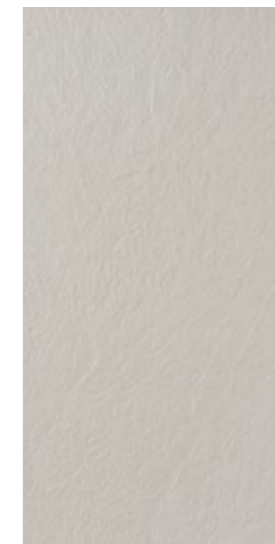
Heraklia



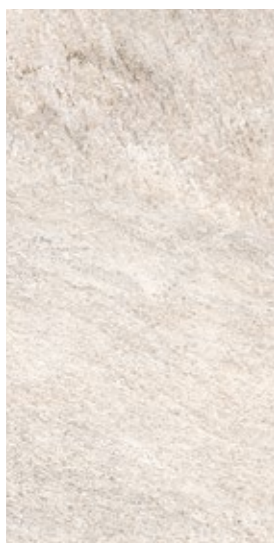
Beige / **Bej**
GMK-R137
60x120cm



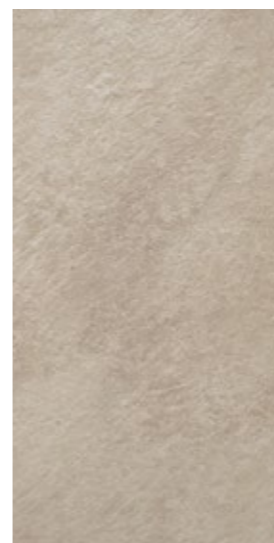
Brown / **Kahve**
GMK-R131
60x120cm



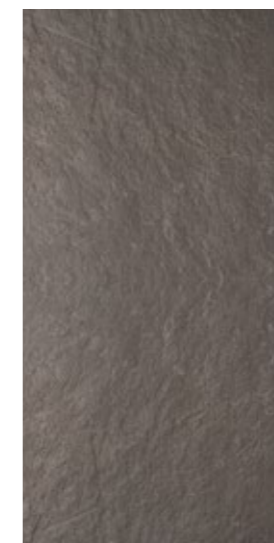
White / **Beyaz**
GMK-R133
60x120cm



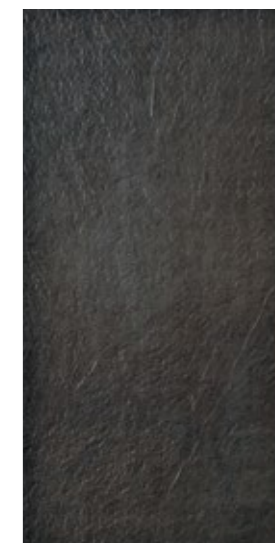
Beige / **Bej**
GMB-R060 / GMB-A007 / GMK-R060
GKB-A005 / GKB-A006
60x120cm / 80x80cm



Grey / **Gri**
GMK-R134
60x120cm

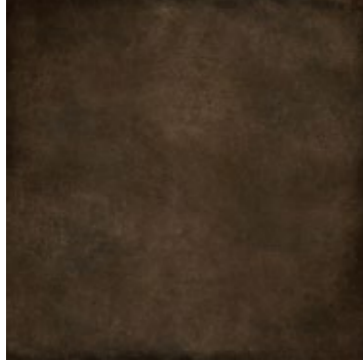


Dark Grey / **Koyu Gri**
GMK-R135
60x120cm



Black / **Siyah**
GMK-R138
60x120cm

Royal Gallery

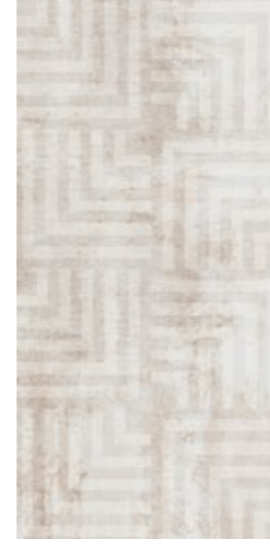


Lavastone Brown / Lavastone Kahve
GMB-U1117
60x60cm
Rich Surface / Zengin Yüzey



Cement Mosaic / Cement Mozaik
GMB-U1064
60x60cm
Rich Surface / Zengin Yüzey

Royal Gallery



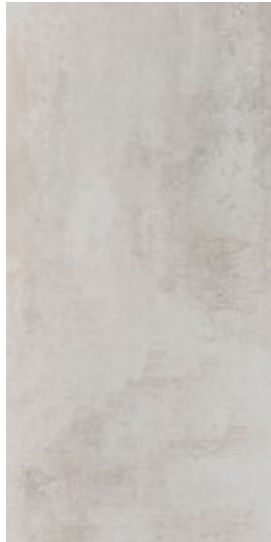
Metalix Bone Decor
Metalix Kemik Dekor
MPB-R458
60x120cm



Metalix Antrasit Decor
Metalix Anthracite Dekor
MPB-R264
60x120cm



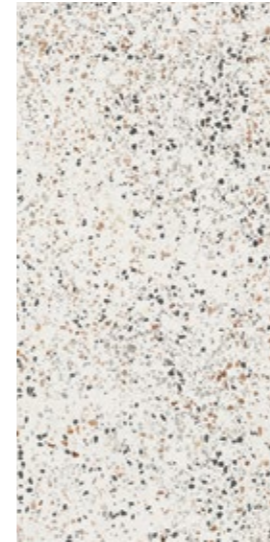
Concrete Galaxy
MPB-R270 / MPB-U270
60x120cm / 60x60cm



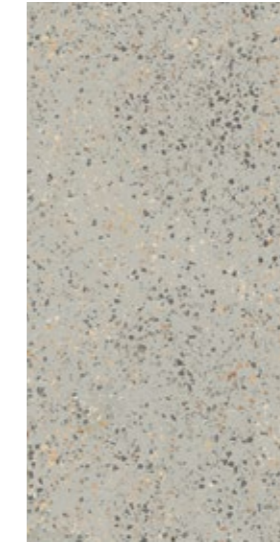
Metalix Bone / Metalix Kemik
MPB-R239 / MPB-U368
60x120cm / 60x60cm



Metalix Anthracite / Metalix Antrasit
MPB-R263 / MPB-U369
60x120cm / 60x60cm



Terrazzo Multicolor White
Terrazzo Multicolor Beyaz
MPB-R580 / GMB-R794 / GMB-U794
60x120cm / 60x60cm



Terrazzo Multicolor Grey
Terrazzo Multicolor Gri
MPB-R581 / GMB-R795
60x60cm



Terrazzo Multicolor Black
Terrazzo Multicolor Siyah
MPB-R582 / GMB-R796
60x120cm

Matte options of 60x120cm size products can be produced for projects over 3000sqm.
60x120cm ebatlı ürünlerin mat yüzeyli versiyonları 3000m² ve üzeri projeler için üretilebilmektedir.
Matte and Semi-Polished Products Usage Areas of
Mat ve Yarı Parlak Ürünlerin Kullanım Alanları



*Not recommended in areas with heavy pedestrian traffic
*Yoğun yaya trafiği olan alanlarda önerilmez
Polished Products Usage Areas of
Parlak Ürünlerin Kullanım Alanları



Matte options of 60x120cm size products can be produced for projects over 3000sqm.
60x120cm ebatlı ürünlerin mat yüzeyli versiyonları 3000m² ve üzeri projelerin üretilebilmektedir.
Matte and Semi-Polished Products Usage Areas of
Mat ve Yarı Parlak Ürünlerin Kullanım Alanları



*Not recommended in areas with heavy pedestrian traffic
*Yoğun yaya trafiği olan alanlarda önerilmez
Polished Products Usage Areas of
Parlak Ürünlerin Kullanım Alanları



Luxury Cement

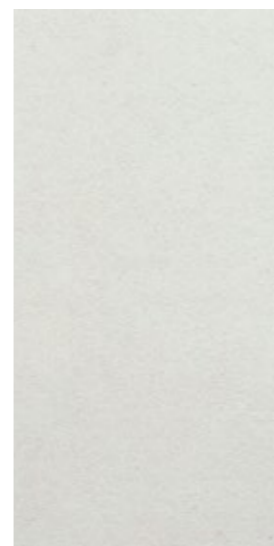


Grey / **Gri**
GMB-R707 / GMB-U707
60x120cm / 60x60cm

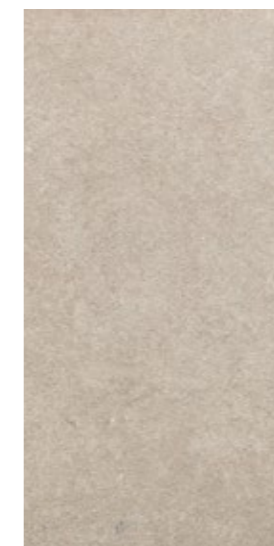


Anthracite / **Antrasit**
GMB-R709 / GMB-U709
60x120cm / 60x60cm

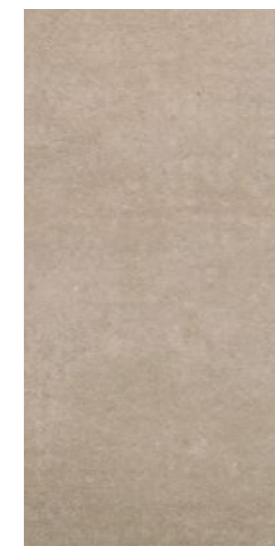
Cement 2.0



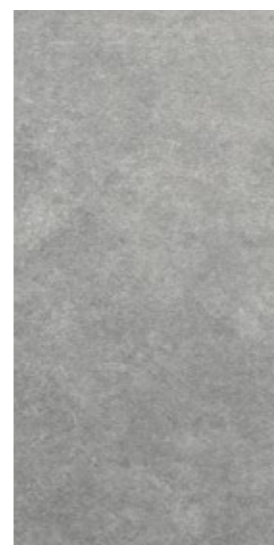
Ice / **Buz**
GMB-R263 / GMB-U1046
LGMB-R263 / LGMB-U1046
60x120cm / 60x60cm



Clay / **Kil**
GMB-R621 / GMB-U927
LGMB-R621
60x120cm / 60x60cm



Soil / **Toprak**
GMB-R623 / GMB-U929
LGMB-R623
60x120cm / 60x60cm



Cold Grey / **Cold Gri**
GMB-R1045 / GMB-U1045
LGMB-R1045
60x120cm / 60x60cm

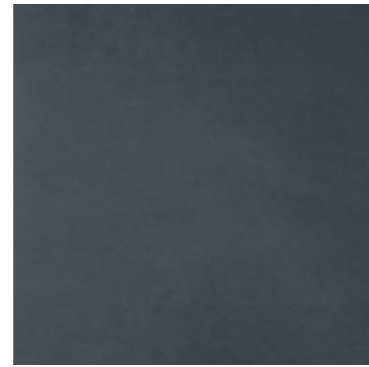


Anthracite / **Antrasit**
GMB-R624 / GMB-U930
LGMB-R624
60x120cm / 60x60cm

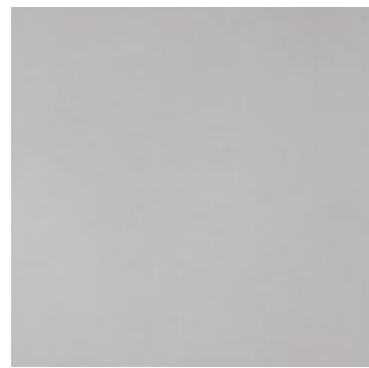
ikon



Cream / **Krem**
GMB-U216
60x60cm



Anthracite / **Antrasit**
GMB-U218
60x60cm



Grey / **Gri**
GMB-U217
60x60cm



Beige / **Bej**
GMB-U220
60x60cm

Mineral

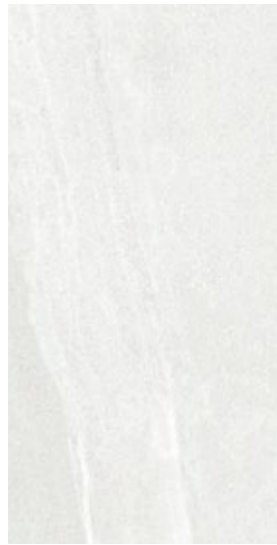


Light
GMB-R1158
60x120cm

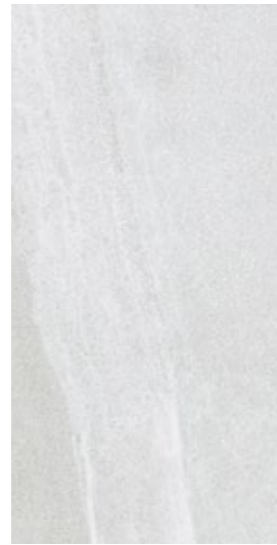


Classic
GMB-R1159
60x120cm

Stromboli



Bone / **Kemik**
GMB-R1156
60x120cm



Grey / **Gri**
GMB-R1157
60x120cm

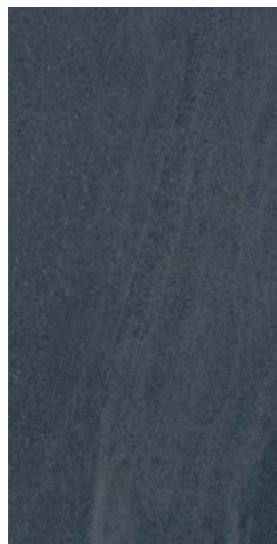
Soul



White / **Beyaz**
GMB-R1154
60x120cm

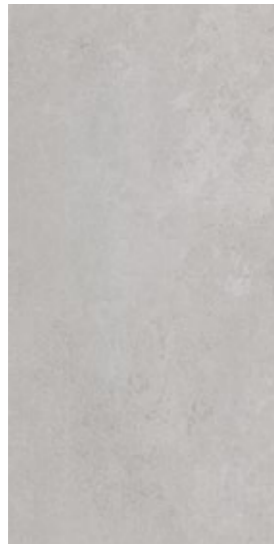


Grey / **Gri**
GMB-R1155
60x120cm

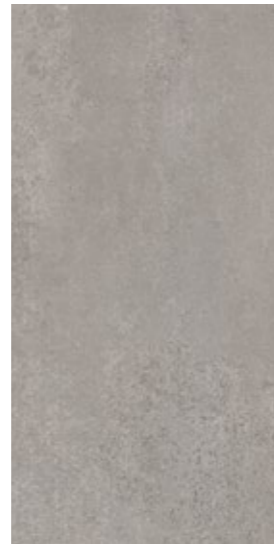


Anthracite / **Antrasit**
GMB-R1169
60x120cm

Terra



White / **Beyaz**
GMB-U406 / GMB-R406
60x60cm / 60x120cm

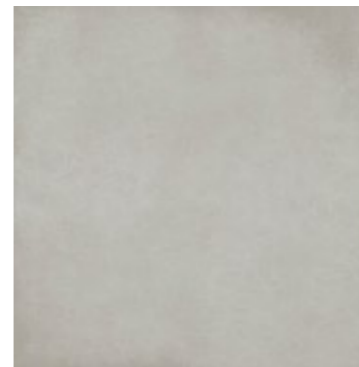


Grey / **Gri**
GMB-U407 / GMB-R407
60x60cm / 60x120cm



Silver / **Gümüş**
GMB-U408 / GMB-R408
60x60cm / 60x120cm

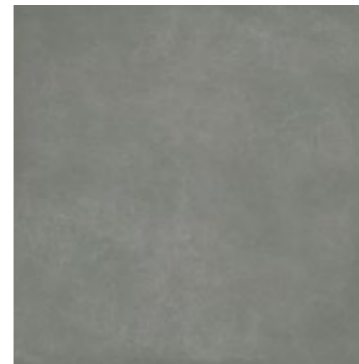
Cemento Castello



White / **Beyaz**
MMB-A451
80x80cm



Almond / **Badem**
MMB-A450
80x80cm



Grey / **Gri**
MMB-A459
80x80cm

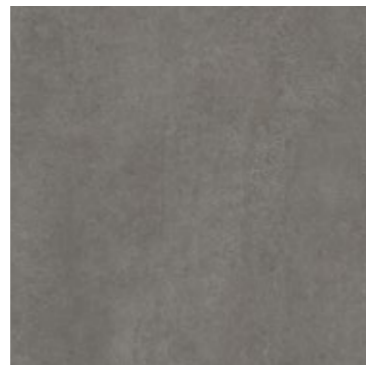


Anthracite / **Antrasit**
MMB-A460
80x80cm

Uptown



Light
GMB-R177 / GMB-U177 / LGMB-R177
60x120cm / 60x60cm



Dark
GMB-R176 / GMB-U176 / LGMB-R176
60x120cm / 60x60cm

Nashville



Gerige
GMB-R190 / LGMB-R190
60x120cm



Beige / Bej
GMB-R191 / LGMB-R191
60x120cm

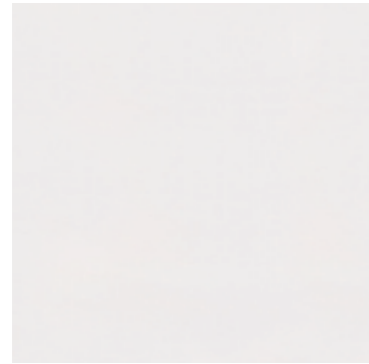
Code



White Matte / **Beyaz Mat**
GS-D8420 / GS-D8420R
60x60cm / 59x59cm R



Bone Matte / **Kemik Mat**
GS-D8421 / GS-D8421R
60x60cm / 59x59cm R



White Full Lappato / **Beyaz Full Lapatura**
PGS-D8420R
59x59cm R



Bone Full Lappato / **Kemik Full Lapatura**
PGS-D8421R
59x59cm R

Fjord

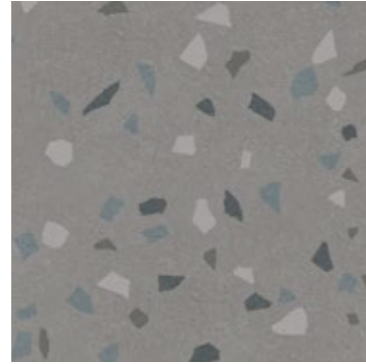


Brown / **Kahverengi**
GS-N7515
30x60cm

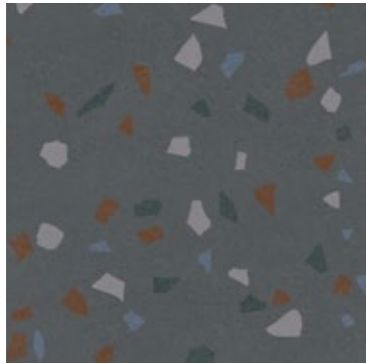
Terrazzo Macro



White / **Beyaz**
GS-N8745R
59x59cm R



Grey / **Gri**
GS-N8746R
59x59cm R



Dark Grey / **Koyu Gri**
GS-N8747R
59x59cm R

Rockstone



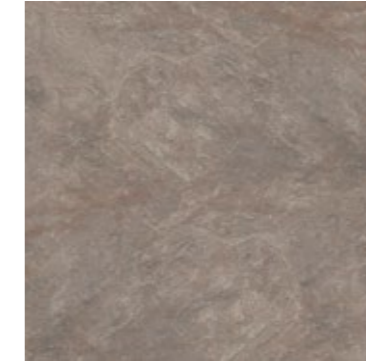
White / **Beyaz**
GAS-N8679
60x60cm



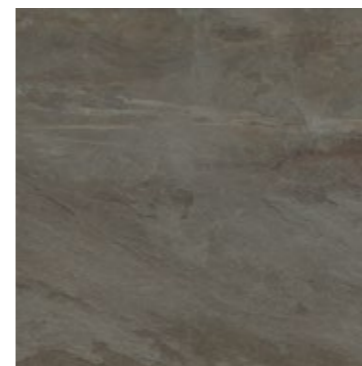
Grey / **Gri**
GAS-N8623
60x60cm



Beige / **Bej**
GAS-N8622
60x60cm



Taupe
GAS-N8693
60x60cm



Brown / **Kahve**
GAS-N8624
60x60cm

Fabbrica



White / **Beyaz**
GS-D7832
60x60cm



Grey / **Gri**
GS-D7833
60x60cm

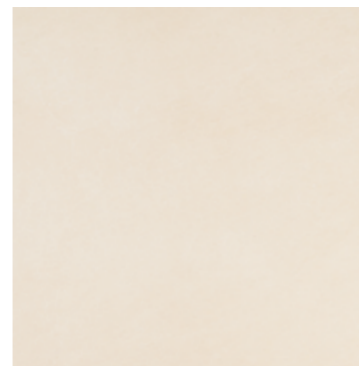


Silver / **Gümüş**
GS-D7834
60x60cm

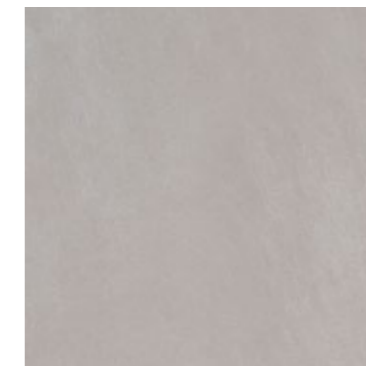


Beige / **Bej**
GS-D7835
60x60cm

Momentum



Bone / **Kemik**
GS-D7701 / GS-D6552
60x60cm / 45x45cm



Grey / **Gri**
GS-D7703 / GS-D6554
60x60cm / 45x45cm

Artwood



Natural / Naturel
GS-N9055
20x120cm



Natural Decor / Naturel Dekor
GS-N9056
20x120cm

Mori



Mix / Mix
GS-N9653
20x120cm



Natural / Naturel
GS-N9651
20x120cm



Letavole



White / Beyaz
GS-N9050
20x120cm



Grej / Grej
GS-N9051
20x120cm

Renova Wood



White / Beyaz
GS-N9034
20x120cm



Uddo



Gold / Altın
GS-N9025
20x120cm



Silver / Gümüş
GS-N9026
20x120cm



Walnut / Ceviz
GS-N9033
20x120cm

Vintage



GS-N9876 / GS-D3659
20x120cm / 15x60cm



Cosy



GS-N9015
20x120cm

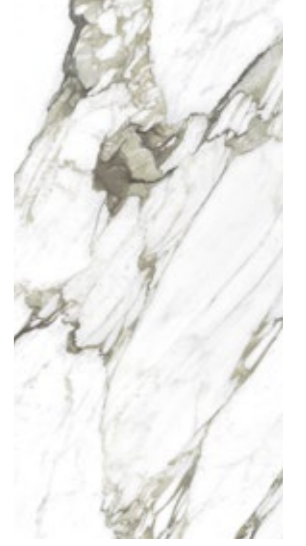
Royal Marbles



Valle Bianca MDL-A
MPB-R1146
60x120cm



Valle Bianca MDL-B
MPB-R1147
60x120cm



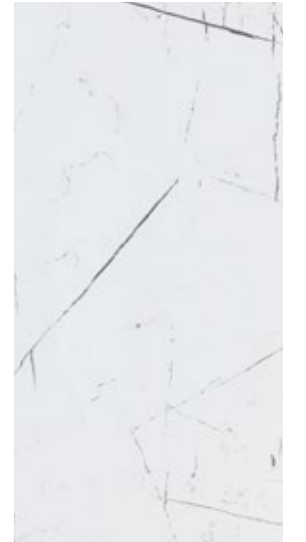
Valle Bianca
MPB-R1145
60x120cm



Panda Marble
MPB-R1104
60x120cm



Statuario
MPB-R257
80x160cm / 60x120cm



Snowyard
MPB-R295
60x120cm

Black & White



Matte options of 60x120cm size products can be produced for projects over 3000sqm.
60x120cm ebatlı ürünlerin mat yüzeyli versiyonları 3000m² ve üzeri projeler için üretilebilmektedir.
Matte and Semi-Polished Products Usage Areas of
Mat ve Yarı Parlak Ürünlerin Kullanım Alanları



*Not recommended in areas with heavy pedestrian traffic
*Yoğun yaya trafiği olan alanlarda önerilmez
Polished Products Usage Areas of
Parlak Ürünlerin Kullanım Alanları

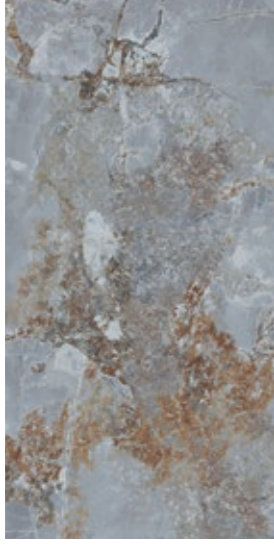


Royal Marbles

Exclusive

Royal Marbles

Exclusive



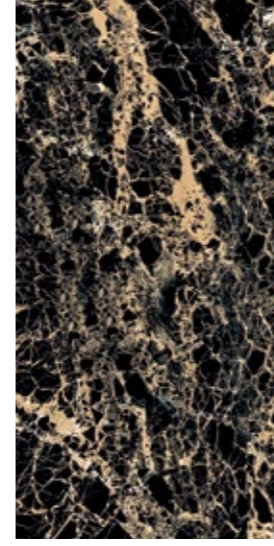
Marmo Metallo
GMB-R1162
60x120cm
Rich Surface / Zengin Yüzey



Sea Nature
MPB-R3382
60x120cm



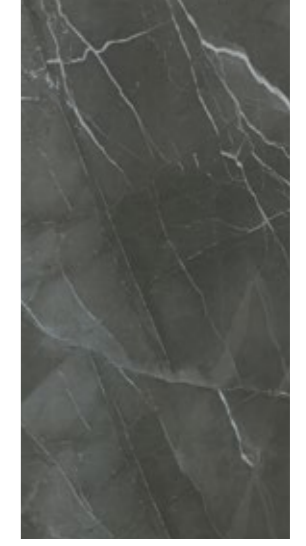
Onyx Agate Blue / Onyx Agate Mavi
MPB-R1163
60x120cm



Black & Gold
MPB-R571
60x120cm



Asteroid
MPB-R560
60x120cm



Golden Storm Grey / Golden Storm Gri
MPB-R382
60x120cm

Royal Marbles

Timeless



Ashfall Green / Ashfall Yeşil
MPB-R1174
60x120cm



Tundra Light Grey / Tundra Açık Gri
MPB-R1120
60x120cm / 60x120cm



Starry Night KG DEF
MPB-R1102
60x120cm



Fiori Di Bosco Grey / Fiori Di Bosco Gri
MPB-R1170
60x120cm



Calcite Azul
MPB-R1152
60x120cm



Ashfall Grey / Ashfall Gri
MPB-R1043 /
60x120cm

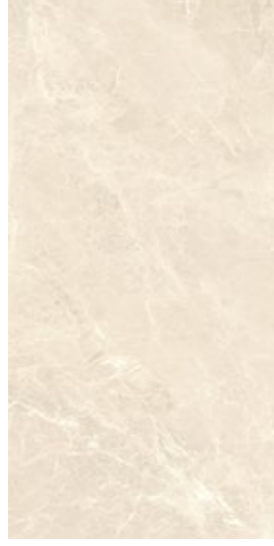
Matte options of 60x120cm size products can be produced for projects over 3000sqm.
60x120cm ebatlı ürünlerin mat yüzeyli versiyonları 3000m² ve üzeri projeler için üretilebilmektedir.
Matte and Semi-Polished Products Usage Areas of
Mat ve Yarı Parlak Ürünlerin Kullanım Alanları



*Not recommended in areas with heavy pedestrian traffic
*Yoğun yaya trafiği olan alanlarda önerilmez
Polished Products Usage Areas of
Parlak Ürünlerin Kullanım Alanları



Royal Marbles



Prestij Bone / Prestij Kemik
MPB-R1193
60x120cm



Prestij White / Prestij Beyaz
MPB-R561
60x120cm



Prestij Grey / Prestij Gri
MPB-R562
60x120cm

Royal Marbles



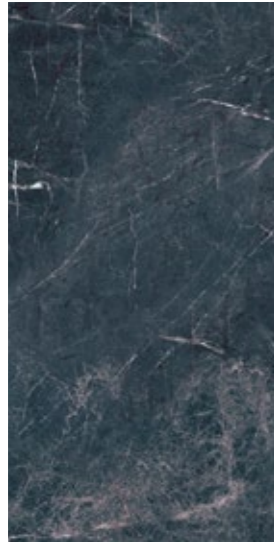
Onyx Sunrise
MPB-R586
60x120cm



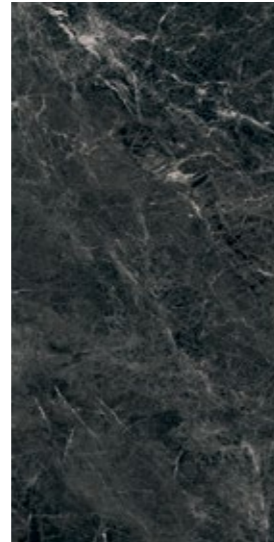
Onyx Sunrise Decor
Onyx Sunrise Dekor
MPB-R588
60x120cm



Onyx Rainbow Light / Onyx Rainbow Açık
MPB-R583
60x120cm



Prestij Anthracite / Prestij Antrasit
MPB-R563
60x120cm



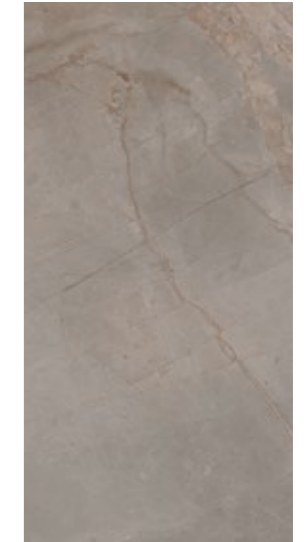
Prestij Night / Prestij Gece
MPB-R1194
60x120cm



Onyx Rainbow Dark / Onyx Rainbow Koyu
MPB-R584
60x120cm



Vivaldi Bone / Vivaldi Kemik
MPB-R330
60x120cm



Vivaldi Mink / Vivaldi Vizon
MPB-R331
60x120cm

Matte options of 60x120cm size products can be produced for projects over 3000sqm.
60x120cm ebatlı ürünlerin mat yüzeyli versiyonları 3000m² ve üzeri projeler için üretilebilmektedir.
Matte and Semi-Polished Products Usage Areas of
Mat ve Yarı Parlak Ürünlerin Kullanım Alanları



*Not recommended in areas with heavy pedestrian traffic
*Yoğun yaya trafiği olan alanlarda önerilmez
Polished Products Usage Areas of
Parlak Ürünlerin Kullanım Alanları



Matte options of 60x120cm size products can be produced for projects over 3000sqm.
60x120cm ebatlı ürünlerin mat yüzeyli versiyonları 3000m² ve üzeri projeler için üretilebilmektedir.
Matte and Semi-Polished Products Usage Areas of
Mat ve Yarı Parlak Ürünlerin Kullanım Alanları



*Not recommended in areas with heavy pedestrian traffic
*Yoğun yaya trafiği olan alanlarda önerilmez
Polished Products Usage Areas of
Parlak Ürünlerin Kullanım Alanları



Royal Marbles

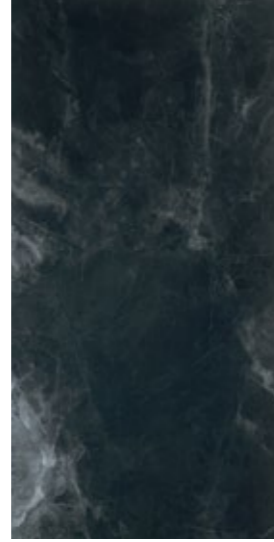
Timeless

Royal Marbles

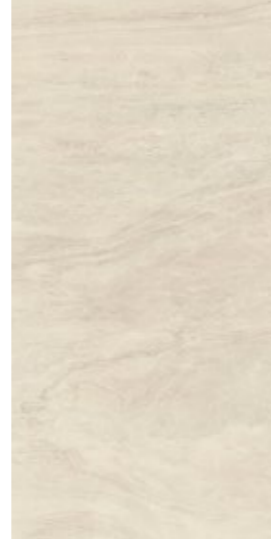
Timeless



Pulpis Grey / Pulpis Gri
MPB-R251
60x120cm



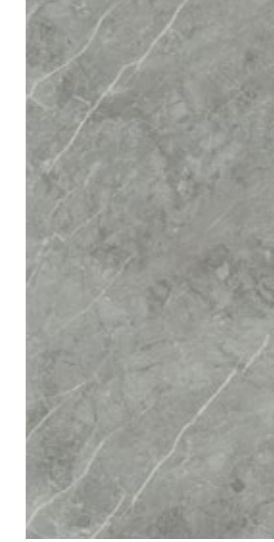
Dark Cloud
MPB-R379
60x120cm



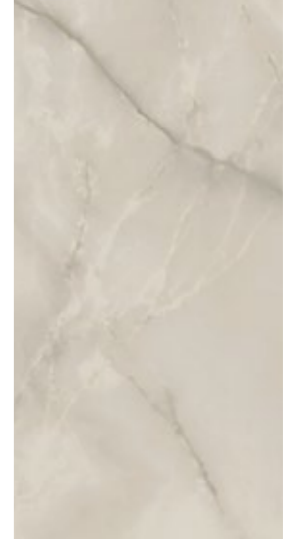
Cosmic Bone / Cosmic Kemik
MPB-R1189 / GMB-R1189
60x120cm



Savana Dark
GMB-R300 / GPB-R300 / LGMB-R300
60x120cm



Savana Light
GMB-R320 / GPB-R320 / LGMB-R320
60x120cm



Onyx White / Onyx Beyaz
MPB-R771
60x120cm



Cosmic Grey / Cosmic Gri
MPB-R1190 / GMB-R1189
60x120cm



Marrakesh Cream / Marrakesh Krem
MPB-R245 / MPB-U245
60x120cm / 60x60cm



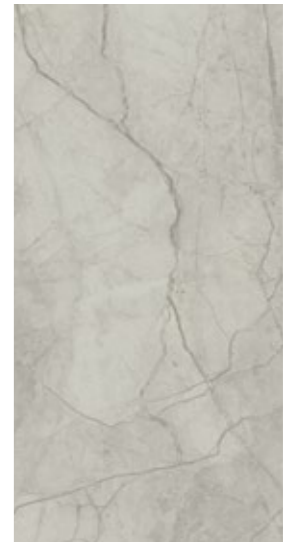
Marrakesh Exotic / Marrakesh Egzotik
MPB-R246
60x120cm



Tuana Grey / Tuana Gri
MPB-R242
60x120cm



Silver River Dark
GMB-R302 / GMB-U302 / GPB-R302
GPB-U302 / LGMB-R302
60x120cm / 60x120cm



Silver River Light
GMB-R322 / GPB-R322 / LGMB-R322
60x120cm / 60x120cm

Matte options of 60x120cm size products can be produced for projects over 3000sqm.
60x120cm ebatlı ürünlerin mat yüzeyli versiyonları 3000m² ve üzeri projeler için üretilebilmektedir.
Matte and Semi-Polished Products Usage Areas of
Mat ve Yarı Parlak Ürünlerin Kullanım Alanları



*Not recommended in areas with heavy pedestrian traffic
*Yoğun yaya trafiği olan alanlarda önerilmez
Polished Products Usage Areas of
Parlak Ürünlerin Kullanım Alanları



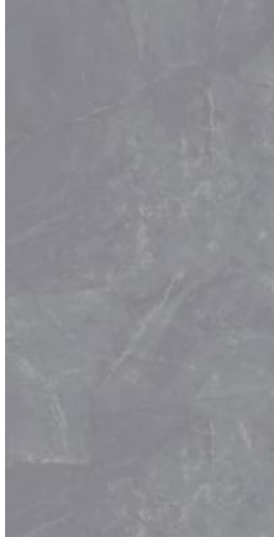
Matte options of 60x120cm size products can be produced for projects over 3000sqm.
60x120cm ebatlı ürünlerin mat yüzeyli versiyonları 3000m² ve üzeri projeler için üretilebilmektedir.
Matte and Semi-Polished Products Usage Areas of
Mat ve Yarı Parlak Ürünlerin Kullanım Alanları



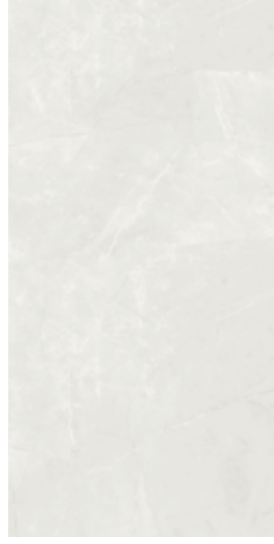
*Not recommended in areas with heavy pedestrian traffic
*Yoğun yaya trafiği olan alanlarda önerilmez
Polished Products Usage Areas of
Parlak Ürünlerin Kullanım Alanları



Royal Marbles



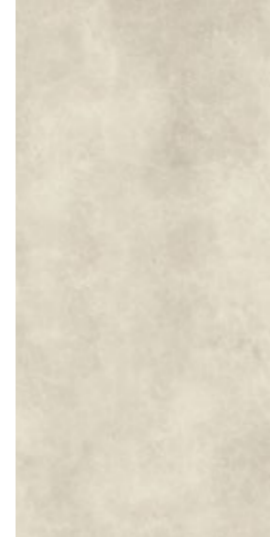
Pulpis Majestic Grey
Pulpis Majestic Gri
MPB-R1221
60x120cm



Pulpis Majestic Bone
Pulpis Majestic Kemik
MPB-R1222
60x120cm

Timeless

Forte



Forte Bone / **Forte Kemik**
GMB-R1199
60x120cm



Forte Grey / **Forte Gri**
GMB-R1198
60x120cm

Route



Route light Grey
Route Açık Gri
GMB-R1191
60x120cm



Route Dark Grey
Route Koyu Gri
GMB-R1192
60x120cm

Matte options of 60x120cm size products can be produced for projects over 3000sqm.
60x120cm ebatlı ürünlerin mat yüzeyli versiyonları 3000m² ve üzeri projeler için üretilebilmektedir.
Matte and Semi-Polished Products Usage Areas of
Mat ve Yarı Parlak Ürünlerin Kullanım Alanları



*Not recommended in areas with heavy pedestrian traffic
*Yoğun yaya trafiği olan alanlarda önerilmez
Polished Products Usage Areas of
Parlak Ürünlerin Kullanım Alanları



Matte options of 60x120cm size products can be produced for projects over 3000sqm.
60x120cm ebatlı ürünlerin mat yüzeyli versiyonları 3000m² ve üzeri projeler için üretilebilmektedir.
Matte and Semi-Polished Products Usage Areas of
Mat ve Yarı Parlak Ürünlerin Kullanım Alanları



*Not recommended in areas with heavy pedestrian traffic
*Yoğun yaya trafiği olan alanlarda önerilmez
Polished Products Usage Areas of
Parlak Ürünlerin Kullanım Alanları



Garden Stone / XR



Garden Stone Grey-Beige
Garden Stone Gri-Bej
GMB-R1197 / GS-N8783 R
60x120cm / 59x59cm



Garden Stone Dark Grey
Garden Stone Koyu Gri
GMB-R1198 / GS-N8784 R
60x120cm / 59x59cm

Viva Travertino

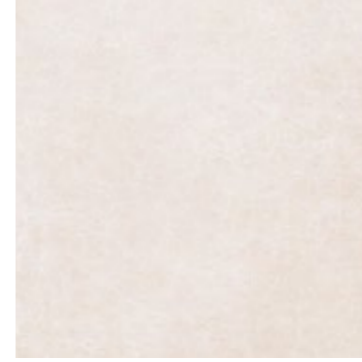


Viva Travertino Grey
Viva Travertino Gri
GMB-R1203
60x120cm / 24"x48"

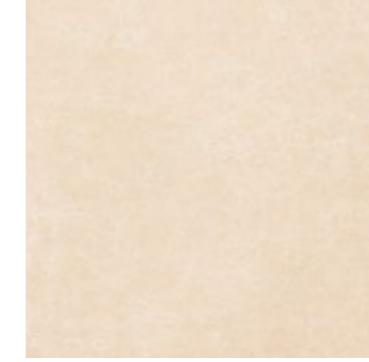


Viva Travertino Beige
Viva Travertino Bej
GMB-R1202
60x120cm

Compact



Compact White / **Compact Beyaz**
GS-D8820
60x60cm



Compact Beige / **Compact Bej**
GS-D8821
60x60cm



Compact Brown / **Compact Kahve**
GS-D8822
60x60cm



Compact Dark Grey / **Compact Koyu Grey**
GS-D8823
60x60cm

Matte options of 60x120cm size products can be produced for projects over 3000sqm.
60x120cm ebatlı ürünlerin mat yüzeyli versiyonları 3000m² ve üzeri projeler için üretilebilmektedir.
Matte and Semi-Polished Products Usage Areas of
Mat ve Yarı Parlak Ürünlerin Kullanım Alanları



*Not recommended in areas with heavy pedestrian traffic
*Yoğun yaya trafiği olan alanlarda önerilmez
Polished Products Usage Areas of
Parlak Ürünlerin Kullanım Alanları



Matte options of 60x120cm size products can be produced for projects over 3000sqm.
60x120cm ebatlı ürünlerin mat yüzeyli versiyonları 3000m² ve üzeri projeler için üretilebilmektedir.
Matte and Semi-Polished Products Usage Areas of
Mat ve Yarı Parlak Ürünlerin Kullanım Alanları



*Not recommended in areas with heavy pedestrian traffic
*Yoğun yaya trafiği olan alanlarda önerilmez
Polished Products Usage Areas of
Parlak Ürünlerin Kullanım Alanları



Juutan



Juutan Beige / Juutan Bej
GS-N8780
60x60cm



Juutan Mink / Juutan Vizon
GS-N8781
60x60cm



Juutan Light Grey / Juutan Açık Gri
GS-N8782
60x60cm

Technical Information & Characteristics

Teknik Bilgiler & Özellikler

Matte options of 60x120cm size products can be produced for projects over 3000sqm.
60x120cm ebatlı ürünlerin mat yüzeyli versiyonları 3000m² ve üzeri projeler için üretilebilmektedir.
Matte and Semi-Polished Products Usage Areas of
Mat ve Yarı Parlak Ürünlerin Kullanım Alanları



*Not recommended in areas with heavy pedestrian traffic
*Yoğun yaya trafiği olan alanlarda önerilmez
Polished Products Usage Areas of
Parlak Ürünlerin Kullanım Alanları



Invisible System Gizli Sistem

APPLICATION AREAS

— The facade of the high buildings.

APPLICATION METHOD

— Drawing architectural facade project to obtain suitable porcelain tile application.
— Preparing aluminium subconstruction at approximately 15cm from the facade, using horizontal profiles that are fixed to the vertical profiles according to the architectural project.
— Hanging the tiles sparing 4 - 8mm grouts, on horizontal profiles by using aluminium clips located inside the channels that are opened behind the porcelain tiles.

HEAT INSULATION

Applying heat insulation by using XPS or rockwool between surface of the building and the porcelain tile, if needed.

PORCELAIN TILE DIMENSIONS FOR INVISIBLE SYSTEM

— 24"x24", 24"x48", 32"x32", 32"x64"

WEIGHT OF THE SYSTEM

— Tile weight (23,50 - 26,50 kg/m²)
— Construction weight (4 - 6 kg/m²)

UYGULAMA ALANLARI

— Çok katlı binaların dış cephelerinde.

UYGULAMA YÖNTEMİ

— Porselen karoda minimum kesim sağlayacak yerleşim projesinin çizilmesi.
— Projeye uygun olarak, bina yüzeyinden yaklaşık 15cm uzaklıkta, düşey profiller üzerine sabitlenen yatay askı profiller ile alüminyum alt konstrüksiyonun oluşturulması.
— Porselen karoların arkalarına açılan kırılmalı kuyruğu şeklindeki kanallara geçen alüminyum klipsler ile yatay profiller üzerine 4 - 8mm derz ile asılması.

ISI YALITIM

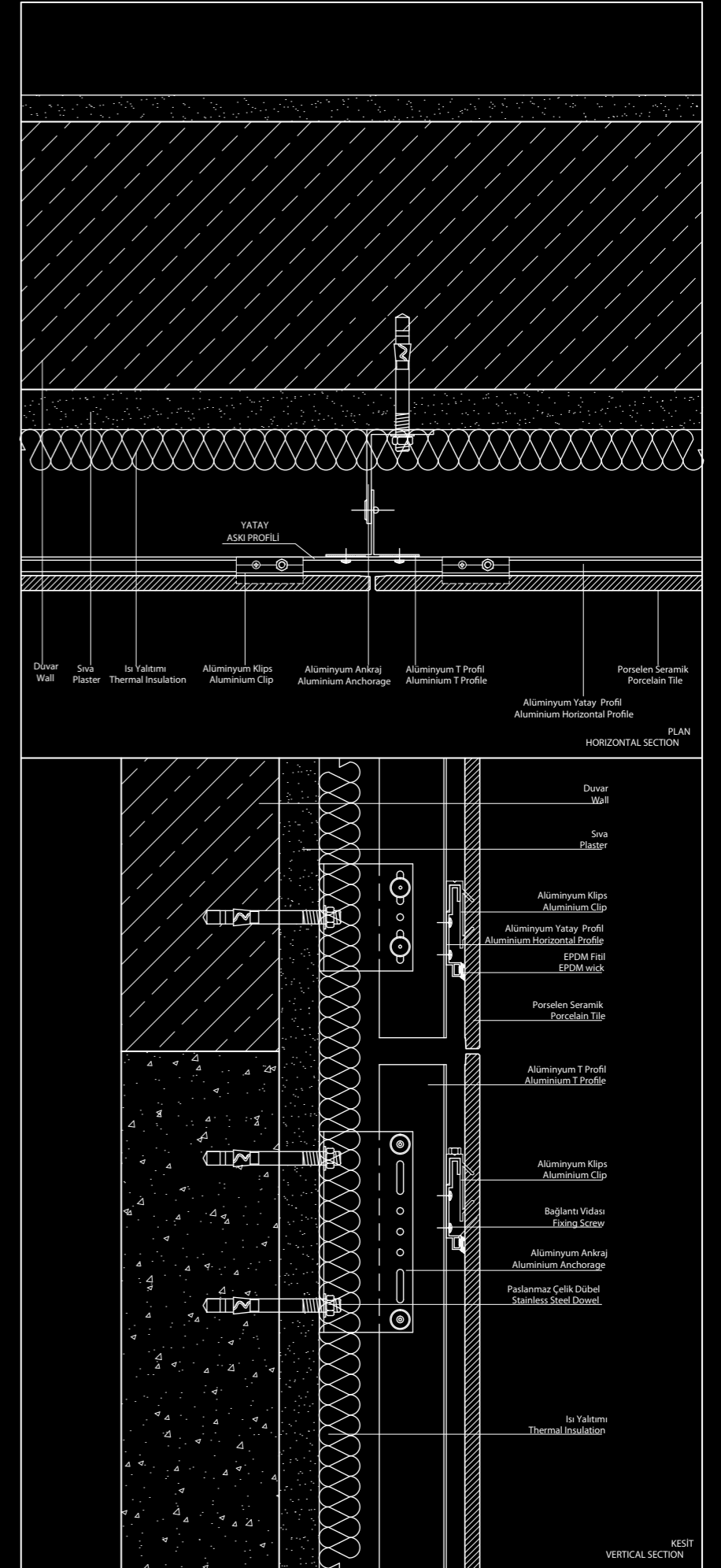
— İstenildiği takdirde, bina yüzeyi ile porselen karo arasında ekstrüde polistren köpük veya camtülü kaplı taşünü ile ısı yalıtımı uygulaması yapılması.

KULLANILAN PORSELEN KARO EBATLARI

— 60x60, 60x120, 80x80, 80x160cm

SİSTEM AĞIRLIĞI

— Seramik ağırlığı (23,50 - 26,50 kg/m²)
— Konstrüksiyon ağırlığı (4 - 6 kg /m²)



Clips System Klipsli Sistem

APPLICATION AREAS

— The facade of the high buildings.

APPLICATION METHOD

— Drawing architectural facade project to obtain suitable tile application.
— Preparing vertical aluminium subconstruction at approximately 10cm from the facade according to the architectural project.
— Hanging the tiles sparing 4 - 8mm grouts, on vertical profiles by using stainless steel clips.

HEAT INSULATION

— Applying heat insulation by using XPS or rockwool between surface of the building and the porcelain tile, if needed.

PORCELAIN TILE DIMENSIONS FOR CLIPS SYSTEM

— 18"x24", 24"x24", 24"x48", 32"x32", 32"x64"

WEIGHT OF THE SYSTEM

— Tile weight (20 - 26,50 kg/m²)
— Construction weight (4 - 5 kg/m²)

UYGULAMA ALANLARI

— Çok katlı binaların dış cephelerinde.

UYGULAMA YÖNTEMİ

— Porselen karoda minimum kesim sağlayacak yerleşim projesinin çizilmesi.
— Projeye uygun olarak, bina yüzeyinden yaklaşık 10cm uzaklıkta, dikey akslar halinde alüminyum alt konstrüksiyonun oluşturulması.
— Porselen karoların, paslanmaz çelik klipsler ile dikey profiller üzerine 4 - 8mm derz ile asılması.

ISI YALITIMI

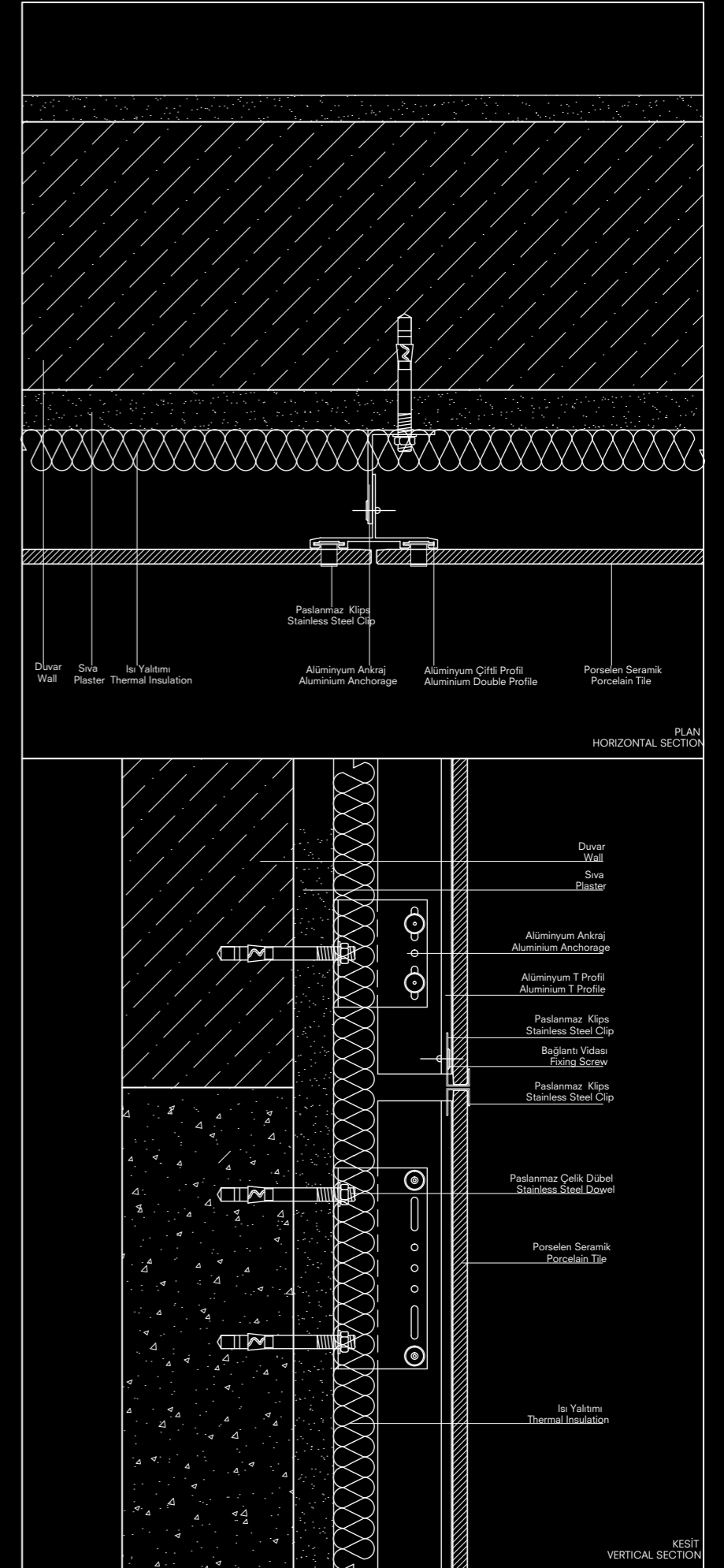
— İstenildiği takdirde, bina yüzeyi ile porselen karo arasında ekstrüde polistren köpük veya camtülü kaplı taşıyıcı ile ısı yalıtımı uygulaması yapılması.

KULLANILAN PORSELEN KARO EBATLARI

— 30x60, 60x60, 60x120, 80x80, 80x160cm

SİSTEM AĞIRLIĞI

— Seramik ağırlığı (20 - 26,50 kg/m²)
— Konstrüksiyon ağırlığı (4 - 5 kg/m²)



Adhesion System on Construction Konstrüksiyona Yapıştırma Sistem

APPLICATION AREAS

- The facade of the low buildings (maximum 15 meters).

APPLICATION METHOD

- Drawing architectural facade project to obtain suitable tile application.
- Preparing vertical aluminium subconstruction at approximately 10cm from the facade according to the architectural project.
- Installing the tiles sparing 4 -8mm grouts by using poliüretan adhesives on the surface of the T profiles.

HEAT INSULATION

- Applying heat insulation by using XPS or rockwool between surface of the building and the porcelain tile, if needed.

PORCELAIN TILE DIMENSIONS FOR ADHESION SYSTEM ON CONSTRUCTION

- 18"x24", 24"x24", 24"x48", 32"x32", 32"x64"

WEIGHT OF THE SYSTEM

- Tile weight (20 – 26,50 kg/m²)
- Construction weight (3 – 4 kg/m²)

UYGULAMA ALANLARI

- Az katlı binaların dış cephelerinde (en fazla 15 metre).
- Havalimanı, metro istasyonu, alışveriş merkezi vb. iç duvar kaplamalarında.

UYGULAMA YÖNTEMİ

- Porselen karoda minimum kesim sağlayacak yerleşim projesinin çizilmesi.
- Projeye uygun olarak, bina yüzeyinden yaklaşık 10cm uzaklıkta, düşey akslar halinde alüminyum alt konstrüksiyonun oluşturulması.
- Porselen karoların, poliüretan esaslı yapıştırıcılar ile düşey T profiller üzerine 4 -8mm derz ile yapıştırılması.

ISI YALITIMI

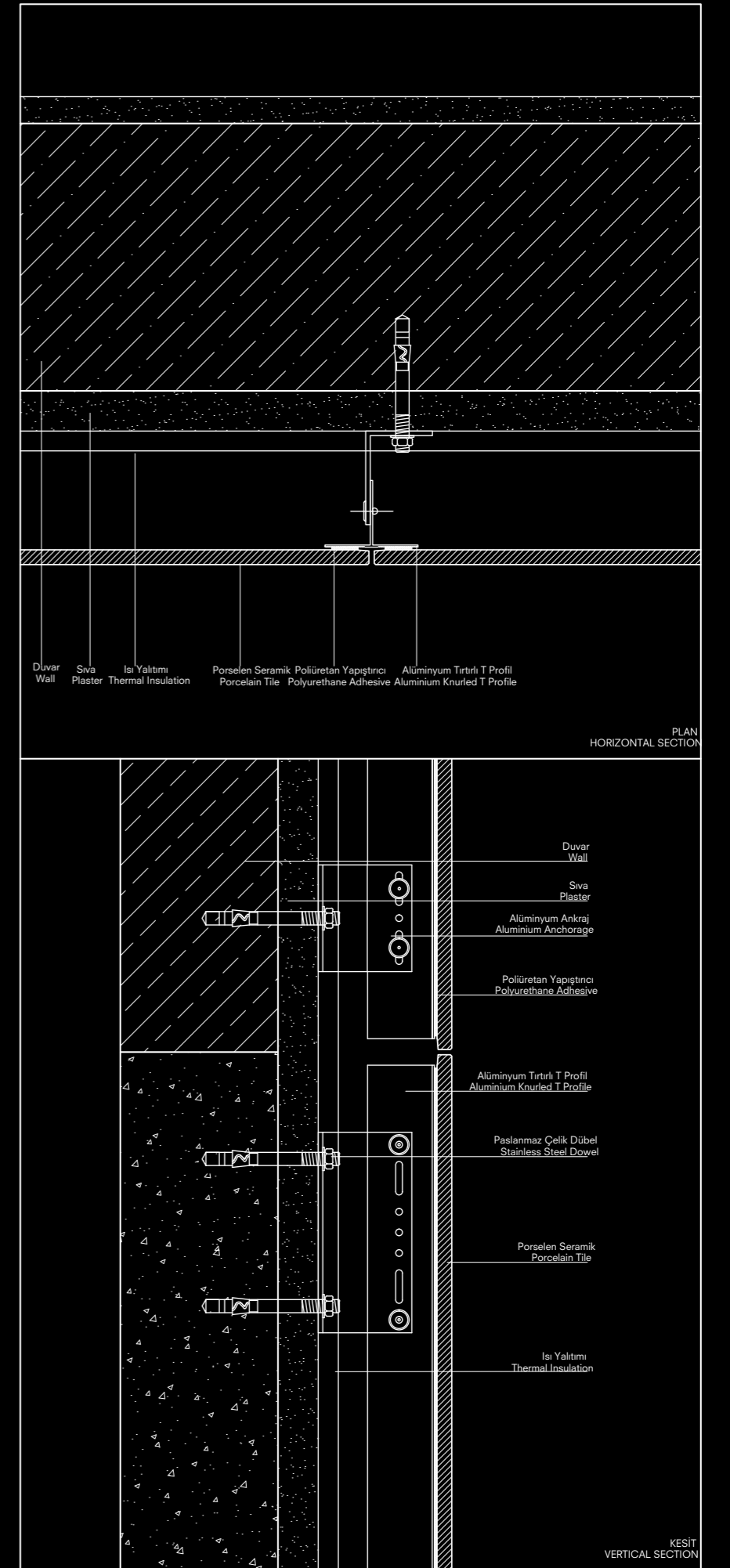
- İstenildiği takdirde, bina yüzeyi ile porselen karo arasında XPS veya camtülü kaplı taşıyıcı ile ısı yalıtımı uygulaması yapılması.

KULLANILAN PORSELEN KARO EBATLARI

- 30x60, 60x60, 60x120, 80x80, 80x160cm

SİSTEM AĞIRLIĞI

- Seramik ağırlığı (20 – 26,50 kg /m²)
- Konstrüksiyon ağırlığı (3 – 4 kg /m²)



Specification For The System Of Facade Cladding With Kalebodur Porcelain Tile

Kalebodur Porselen Karo Yapıştırma Sistem Cephede Teknik Şartnamesi

A. SURFACE PREPARATION

— If the building facade is painted: "Porcelain Tile Bonding" is never carried out on a painted surface. Initially, the paint on the facade surface should be scraped.

— If the building facade is plastered: If the plaster on the building facade is not tightly connected to the building element (brick, gas concrete, etc.), and cannot support the weight of the porcelain tile to be bonded, the application should not be made. In addition, if there are irregularities on the plaster surface, the application should not be performed because a smooth appearance cannot be achieved. In these cases, the current plaster should be renewed.

— If the Plaster has not been applied to the Building Facade:

The facade is formed on its plane with cement-based rough plaster. For the plaster to be strong, it is recommended to be prepared without lime and with adherence-enhancing construction chemicals.

— If the Building Surface is made of Exposed Concrete: Notches are formed on the concrete surface, and a rough plane is obtained for the bonding process.

— Kalekim Primer* is applied on the surface prepared for porcelain tile bonding to remove dust and increase adherence.

B. PORCELAIN TILE BONDING AND GROUTING

— Project Designing: A porcelain tile layout project is prepared on the facade to avoid tile wastage as far as possible.

— The recommended sizes of the porcelain tile to be bonded to the facade surface are as follows:

For a maximum application height of 30 m:

-30x60 cm and smaller sizes

-40x40 cm and smaller sizes

— During the bonding process, the air temperature should be between +5 ° and +35°.

— Joint filler: To apply joint filler, Kalekim Technomax 30 should be set and the joint filler should be kept away from the water. For this reason, grouting should be performed at least 24 hours after the application and in dry air.

Joints are filled with Kalekim Fugaflex (1-6 mm) * since a joint gap of 4 mm is generally left for porcelain tiles. In line with the project prepared, it is appropriate to use Kalekim Fugaflex (4-20 mm) * on facades where longer than 6 mm joint gaps are left according to the features of the porcelain tile.

— Cladding materials having large sizes should be bonded to the horizontal direction, and the application for the upper row should not start before the finished row bonds completely. While the application is carried out on facades without windows, an expansion joint should be left every 4-5 meters, and Kalepolymas Polyurethane Sealant should be used.

A. YÜZEY HAZIRLAMA

— Bina Cephesi Boyalı ise: Boyalı bir yüzey üzerine "Porselen Karo Yapıştırma" uygulaması kesinlikle yapılmaz. Öncelikle cephe yüzeyindeki boyanın kazınması gereklidir.

— Bina Cephesi Sıvalı ise: Bina cephesindeki sıva, yapı elemanına (tuğla, gazbeton...vs.) tutunurluğu yetersiz, yapıştırılacak olan porselen karonun ağırlığını taşıyamaz durumda ise uygulama yapılamaz. Ayrıca sıva düzleminde dalgalanmalar var ise, düzgün bir görüntü sağlanamayacağı sebebiyle uygulama yapılmamalıdır. Bu durumlarda mevcut sıva yenilenmelidir.

— Bina Cephesinde Sıva Henüz Uygulanmamış ise: Cephe, çimento esaslı kaba sıva ile düzleminde oluşturulur. Sıvanın mukavim olması amacıyla içerisine kireç katılmaksızın ve aderansı arttırıcı yapı kimyasalları kullanılarak yapılması tavsiye edilir.

— Bina Yüzeyi Brüt Beton ise: Beton yüzeyde tırtıklar oluşturularak, yapıştırma işlemi için pürüzlü bir yüz elde edilir.

— Porselen karo yapıştırma uygulamasına hazırlanmış yüzey üzerine, yüzeyi tozdan arındırmak ve aderansı arttırmak amacıyla Kalekim Astar* sürülür.

B. PORSELEN KARO YAPIŞTIRMA VE DERZLEME

— Projelendirme: Porselen karoda, mümkün olduğunca az fire vermek amacıyla, cephede porselen karo yerleşim projesi hazırlanmaktadır.

— Cephe yüzeyine yapıştırma suretiyle uygulanacak olan porselen karonun tavsiye edilen boyutları şunlardır:

Uygulama yüksekliği maksimum 30 m için:

-30x60 cm ve alt ebatlar

-40x40 cm ve alt ebatlar

— Yapıştırma işlemi esnasında hava sıcaklığının +5° ile +35° arası olması gerekir.

— Derz dolgusu: Derz dolgusu yapılması için, Kalekim Technomax 30'un prizini almış olması ve derz dolgusunun kesinlikle suya temas etmemesi gerekir. Bu sebeple derzleme, uygulamadan minimum

24 saat sonra ve kuru havada yapılmalıdır. Derzler, porselen karoda genellikle 4 mm. derz boşluğu bırakıldığı için Kalekim Fugaflex (1-6 mm)* ile doldurulur. Çizilen proje doğrultusunda, porselen karonun özelliklerine de uygun olarak 6 mm.den fazla derz boşluğu bırakılan cephelerde, Kalekim Fugaflex (4-20 mm)* kullanılması uygundur.

— Büyük ebatlı kaplama malzemeleri yatay doğrultuda yapıştırılmalıdır ve bitirince sıra ilk mukavemetini almadan bir üst sıraya geçilmemelidir. Pencere detayı olmayan cephelerde uygulama yapılırken her 4-5 metrelik mesafede genişleme derzi bırakılmalı, Kalepolymas Poliüretan Mastik kullanılmalıdır.

C. BAKIM VE TEMİZLİK

— Cephe yüzeyinde kirlenmeyi minimuma indirmek amacıyla, son işlem olarak Seracare Yüzey Koruyucu* sürülmesi tavsiye edilir.

C. CARE AND CLEANING

— To minimize contamination on the facade surface, it is recommended to apply Seracare Surface Protector* as a final stage.

D. FEATURES OF THE MATERIAL USED AND ITS APPLICATION

— *Kalekim Primer: It is an acrylic-based product used to increase adhesion by reducing the absorbency of surfaces. Its average consumption amount is 150 gr/m² and the drying time is 45-60 minutes. It is applied with a brush or roller.

— *Kalekim Technomax 30: It is a two-component product used in porcelain tile laying on facades up to 30 meters. The consumption amount is 4.5-6.5 kg / m² (combined method) and it can be kept exposed to the air for 30 minutes. This period may be shortened in applications performed under inappropriate environmental conditions such as high temperature, low humidity, and wind. For the technical data of the product, see the "Technical Data Sheet of 1060 Technomax 30".

— *Kalekim Fugaflex (1-6 mm): It is used in joint gaps; the pot life is an hour. It is applied with a rubber trowel. For the consumption amount of the product, see the "joint filler consumption table".

— *Kalekim Surface Protector: It makes porcelain tiles and joint gaps resistant to pollution and external weather conditions, owing to its water and oil repellency. Its average consumption amount is 1lt/20-100 m². However, it varies depending on the absorbency amount. It is applied with a sponge.

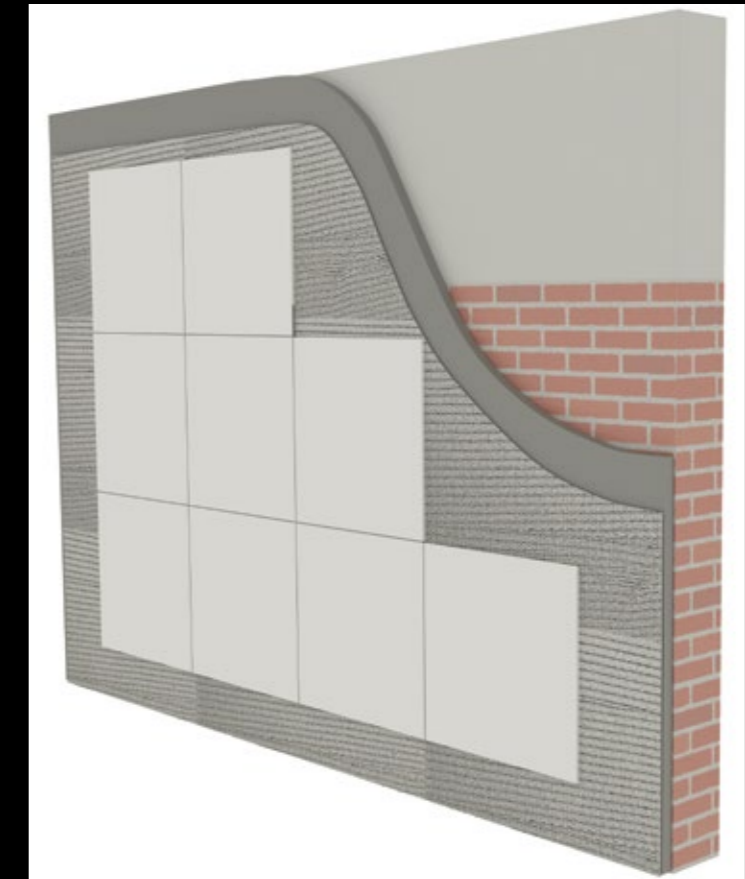
D. KULLANILAN MALZEME ÖZELLİKLERİ VE TATBİKİ

— *Kalekim Astar: Yüzeylerin emiciliğini azaltarak tutundurmaya arttırmak için kullanılan akrilik esaslı üründür. Tüketim miktarı ortalama 150 gr/m². olup, kuruma süresi 45-60 dakikadır. Fırça veya rulo ile uygulanır.

— *Kalekim Technomax 30: Cephede porselen karonun 30 m. Yüksekliğe kadar döşenmesinde kullanılan çift bileşenli bir üründür. Tüketim miktarı 4.5-6.5 kg / m² olup (kombine yöntem), açık bekletme süresi 30 dakikadır. Yüksek sıcaklık, düşük nem, rüzgar gibi uygun olmayan ortam şartlarında yapılan uygulamalarda bu süre kısalabilir. Ürün teknik dataları için, Bknz. "1060 Technomax 30 Teknik Bilgi Formu"

— *Kalekim Fugaflex (1-6 mm): Derz boşluklarında kullanılır, kap ömrü 1 saattir. Lastik mala ile uygulanır. Ürün tüketim miktarı için bkz. "derz dolgu tüketim tablosu"

— *Kalekim Yüzey Koruyucu: Su ve yağ iticilik özelliğiyle porselen karo ve fugaları kirlenmeye ve dış hava koşullarına karşı dayanıklı hale getirir. Tüketim miktarı ortalama 1lt/20-100 m² dir, emicilik miktarına bağlı olarak değişir. Sünger ile uygulanır.



TEKNİK PORSELEN KARO TEKNİK ÖZELLİKLERİ | TECHNICAL PORCELAIN TILE SPECIFICATIONS

Teknik Özellikler / Technical Specifications	TS-EN 14411 / ANNEX G UGL GROUP B1a Türk ve Avrupa Standardı / Turkish & European Standards			Kalebodur Test Sonuçları / Test Results	TS-EN
	Requirements for nominal size N ; Nominal boyutu N				
	7cm ≤ N < 15 cm	(%)	N ≥ 15 cm		
Uzunluk ve genişlik / Length and width (cm)	± 0,9 mm	± 0,6 %	± 2,0 mm	±0,3%	ISO 10545-2
Kalınlık / Thickness (%)	± 0,5 mm	± 5 %	± 0,5 mm	±4%	ISO 10545-2
Gönyeden Sapma / Rectangularity (%)	± 0,75 mm	± 0,5 %	± 2,0 mm	±0,3%	ISO 10545-2
Kenar Düzgünlüğü / Straightness of Sides (%)	± 0,75 mm	± 0,5 %	± 1,5 mm	±0,2%	ISO 10545-2
Düzlemden Sapma / Surface Flatness (%)	± 0,75 mm	± 0,5 %	± 2,0 mm	±0,3%	ISO 10545-2
Su Emme / Water Absorbition (%)	E ≤ % 0,5 Tek olarak max.%0,6 / E ≤ 0,5 % Individual max.0,6%			≤0,5%	ISO 10545-3
Kırılma kuvveti / Rupture Resistance	Kalınlık ≥ 7,5 mm / Thickness ≥ 7,5 mm ; En az 1300 // Not less than 1300			2000 N	ISO 10545-4
	Kalınlık < 7,5 mm / Thickness < 7,5 mm ; En az 700 // Not less than 700			-	ISO 10545-4
Eğilme Dayanımı / Bending Resistance (n/mm ²)	Min. 35 Tek olarak min.32 / Min.35 Individual min.32			Min. 45 N/mm ²	ISO 10545-4
Çarpma Dayanımı / Impact resistance	Mevcut test metodu / Test method available			Uygundur / Affirmative Positiv / Conforme	ISO 10545-5
Sırsız karoların derin aşınmaya dayanımı Resistance to Deep abrasion-Unglazed Tiles Only	Max.175 mm ³			<150 mm ³	ISO 10545-6
Isı Genleşme Katsayısı / Linear Thermal Expansion Coefficient	Mevcut test metodu / Test method available			6x10 ⁶	ISO 10545-8
Isı Şokuna Dayanıklılık / Resistance to Thermal Shock	Mevcut test metodu / Test method available			Uygundur / Affirmative	ISO 10545-9
Dona Dayanıklılık / Frost Resistance	İstenir / Required			Dayanıklı / Resistant	ISO 10545-12
Kimyasallara Dayanım / Resistance to chemical /					
Düşük konsantrasyonlu asit ve alkalilere dayanım Resistance to low concentrations of acids and alkalis	Üretici sınıflandırır / manufacturer to state classification			LB	ISO 10545-13
Yüksek konsantrasyonlu asit ve alkalilere dayanım Resistance to high concentrations of acids and alkalis	Mevcut test metodu / Test method available			HB	ISO 10545-13
Ev Kimyasallarına ve Yüzme havuzu tuzlarına dayanım Resistance to household chemicals and swimming pool salts	Min.UB			A	ISO 10545-13
Lekelenmeye Dayanıklılık / Resistance to Staining	Mevcut test metodu / Test method available			Uygundur / Affirmative	ISO 10545-14
Ramp kayma testi (Yağlı / Islak) (Gerektiğinde) / Ramp Slip resistance (Oil / Wet)	Gerektiğinde / Where required			R= 9; 10; 11; 12; 13 Sınıf / Class : A; B; C	(Özel / Special) DIN EN 16165

Kaleseramik Çanakkale Kalebodur Seramik Sanayi A.Ş. 17430 Çan - Çanakkale / Türkiye

TS-EN 14411 ANNEX G UGL GROUP B1a

Kuru presleme ile üretilmiş dış ve iç mekan seramik yer karoları / Dry-pressed ceramic tiles for external and internal flooring

Mit dem Trockenpressverfahren hergestellte Keramikfliesen für den Innen- und Aussenbereich / Carreaux de céramique pressés à sec pour carrelage de sol intérieur et extérieur

Karakteristikler / Characteristics	Beyan edilen değerler / Declared values
Yangına Dayanım / Fire Resistance	A1f1 (96/603/EC doğrultusunda test edilmeksizin / Without testing 96/603 EC as amended)
Kırılma Dayanımı / Rupture Resistance	>1300 N - TS EN ISO 10545-4
Kayma Direnci (yaya kullanım alanları için) (gerektiğinde) / Slip Resistance (for pedestrian circulation areas only)	R: 9 - 10 - 11 - 12 - 13 / CLASS: A - B - C / DIN-EN16165
Donma-Erime Çevrimine Dayanıklılık / Freeze-Thaw Resistance	Dona dayanıklıdır/ Resistant to frost - TS EN ISO 10545-12
Açığa Çıkan Tehlikeli Maddeler (yalnızca ulusal yasalar tarafından istendiğinde) Release of Dangerous Substances (only when requested by national legislation)	NPD
Açığa Çıkan Kadmiyum / Release of Cadmium	NPD
Açığa Çıkan Kurşun / Release of Lead	NPD

PORSELEN KAROLAR TEKNİK ÖZELLİKLERİ | PORCELAIN TILE SPECIFICATIONS

Teknik Özellikler / Technical Specifications	TS-EN 14411 / ANNEX G UGL GROUP B1a Türk ve Avrupa Standardı / Turkish & European Standards			Kalebodur Test Sonuçları / Test Results	TS-EN
	Requirements for nominal size N ; Nominal boyutu N				
	7cm ≤ N < 15 cm	(%)	N ≥ 15 cm		
Uzunluk ve genişlik / Length and width (cm)	± 0,9 mm	± 0,6 %	± 2,0 mm	±0.3%	ISO 10545-2
Kalınlık / Thickness (%)	± 0,5 mm	± 5 %	± 0,5 mm	±4%	ISO 10545-2
Gönyeden Sapma / Rectangularity (%)	± 0,75 mm	± 0,5 %	± 2,0 mm	±0,3%	ISO 10545-2
Kenar Düzgünlüğü / Straightness of Sides (%)	± 0,75 mm	± 0,5 %	± 1,5 mm	±0,2%	ISO 10545-2
Düzlemden Sapma / Surface Flatness (%)	± 0,75 mm	± 0,5 %	± 2,0 mm	±0,3%	ISO 10545-2
Su Emme / Water Absorbition (%)	E ≤ % 0,5 Tek olarak max.%0,6 / E ≤ 0,5 % Individual max.0,6%			<0,5%	ISO 10545-3
Kırılma kuvveti / Rupture Resistance	Kalınlık ≥ 7,5 mm / Thickness ≥ 7,5 mm ; En az 1300 // Not less than 1300			1800 N	ISO 10545-4
	Kalınlık < 7,5 mm / Thickness < 7,5 mm ; En az 700 // Not less than 700			-	ISO 10545-4
Eğilme Dayanımı / Bending Resistance (n/mm ²)	Min. 35 Tek olarak min.32 / Min.35 Individual min.32			Min. 40 N/mm ²	ISO 10545-4
Çarpma Dayanımı / Impact resistance	Mevcut test metodu / Test method available			Uygundur / Affirmative	ISO 10545-5
Sırsız karoların derin aşınmaya dayanımı Resistance to Deep abrasion-Unglazed Tiles Only	Max.175 mm ³			<150 mm ³	ISO 10545-6
Isı Genleşme Katsayısı / Linear Thermal Expansion Coefficient	Mevcut test metodu / Test method available			6x10 ⁶	ISO 10545-8
Isı Şokuna Dayanıklılık / Resistance to Thermal Shock	Mevcut test metodu / Test method available			Uygundur / Affirmative	ISO 10545-9
Dona Dayanıklılık / Frost Resistance	İstenir / Required			Dayanıklı / Resistant	ISO 10545-12
Kimyasallara Dayanım / Resistance to chemical /					
Düşük konsantrasyonlu asit ve alkalilere dayanım Resistance to low concentrations of acids and alkalis	Üretici sınıflandırır / Manufacturer to state classification			LB	ISO 10545-13
Yüksek konsantrasyonlu asit ve alkalilere dayanım Resistance to high concentrations of acids and alkalis	Mevcut test metodu / Test method available			HB	ISO 10545-13
Ev Kimyasallarına ve Yüzme havuzu tuzlarına dayanım Resistance to household chemicals and swimming pool salts	Min.UB			A	ISO 10545-13
Lekelenmeye Dayanıklılık / Resistance to Staining	Mevcut test metodu / Test method available			Uygundur / Affirmative	ISO 10545-14
Ramp kayma testi (Yağlı / Islak) (Gerektiğinde) / Ramp Slip resistance (Oil / Wet)	Gerektiğinde / Where required			R= 9; 10; 11; 12; 13 Sınıf / Class : A; B; C	(Özel / Special) DIN EN 16165

Kaleseramik Çanakkale Kalebodur Seramik Sanayi A.Ş. 17430 Çan - Çanakkale / Türkiye

TS-EN 14411 ANNEX G UGL GROUP B1a

Kuru presleme ile üretilmiş dış ve iç mekan seramik yer karoları / Dry-pressed ceramic tiles for external and internal flooring

Mit dem Trockenpressverfahren hergestellte Keramikfliesen für den Innen- und Aussenbereich / Carreaux de céramique pressés à sec pour carrelage de sol intérieur et extérieur

Karakteristikler / Characteristics	Beyan edilen değerler / Declared values
Yangına Dayanım / Fire Resistance	A1f1 (96/603/EC doğrultusunda test edilmeksizin / Without testing 96/603 EC as amended)
Kırılma Dayanımı / Rupture Resistance	>1300 N - TS EN ISO 10545-4
Kayma Direnci (yaya kullanım alanları için) (gerektiğinde) / Slip Resistance (for pedestrian circulation areas only)	R: 9 - 10 - 11 - 12 - 13 / CLASS: A - B - C / DIN-EN16165
Donma-Erime Çevrimine Dayanıklılık / Freeze-Thaw Resistance	Dona dayanıklıdır/ Resistant to frost - TS EN ISO 10545-12
Açığa Çıkan Tehlikeli Maddeler (yalnızca ulusal yasalar tarafından istendiğinde) Release of Dangerous Substances (only when requested by national legislation)	NPD
Açığa Çıkan Kadmiyum / Release of Cadmium	NPD
Açığa Çıkan Kurşun / Release of Lead	NPD

SIRLI GRANİT YER KAROLARI TEKNİK ÖZELLİKLERİ | GLAZED PORCELAIN FLOOR TILES TECHNICAL SPECIFICATIONS

Teknik Özellikler / Technical Specifications	TS-EN 14411 / ANNEX G GL GROUP B1a Türk ve Avrupa Standardı / Turkish & European Standards			Kalebodur Test Sonuçları / Test Results	TS-EN
	Requirements for nominal size N ; Nominal boyutu N				
	7cm ≤ N < 15 cm	(%)	N ≥ 15 cm		
Uzunluk ve genişlik / Length and width (cm)	± 0,9 mm	± 0,6 %	± 2,0 mm	±0,3%	ISO 10545-2
Kalınlık / Thickness (%)	± 0,5 mm	± 5 %	± 0,5 mm	±4%	ISO 10545-2
Gönyeden Sapma / Rectangularity (%)	± 0,75 mm	± 0,5 %	± 2,0 mm	±0,3%	ISO 10545-2
Kenar Düzgünlüğü / Straightness of Sides (%)	± 0,75 mm	± 0,5 %	± 1,5 mm	±0,2%	ISO 10545-2
Düzlemden Sapma / Surface Flatness (%)	± 0,75 mm	± 0,5 %	± 2,0 mm	±0,3%	ISO 10545-2
Su Emme / Water Absorbition (%)	E ≤ % 0,5 Tek olarak max.%0,6 / E ≤ 0,5 % Individual max.0,6%			≤0,5%	ISO 10545-3
Kırılma kuvveti / Rupture Resistance N	Kalınlık ≥ 7,5 mm / Thickness ≥ 7,5 mm; En az 1300 // Not less than 1300			>1300 N	ISO 10545-4
	Kalınlık < 7,5 mm / Thickness < 7,5 mm ; En az 700 // Not less than 700			-	ISO 10545-4
Eğilme Dayanımı / Bending Resistance (N/mm ²)	Min. 35 Tek olarak min.32 / Min.35 Individual min.32			Min. 35 N/mm ²	ISO 10545-4
Çarpma Dayanımı / Impact resistance	Mevcut test metodu / Test method available			Uygundur / Affirmative	ISO 10545-5
Sırlı karoların derin aşınmaya dayanımı Resistance to Deep abrasion-Unglazed Tiles Only	Gerektiğinde sınıf ve devir olarak belirtilir Report abrasion class and cycles passed Wird als			Sınıf / Class : 1 - 2 - 3 - 4 - 5	ISO 10545-7*
Isı Genleşme Katsayısı / Linear Thermal Expansion Coefficient	Mevcut test metodu / Test method available			6,5x10 ⁻⁶	ISO 10545-8
Isı Şokuna Dayanıklılık / Resistance to Thermal Shock	Mevcut test metodu / Test method available			Uygundur / Affirmative	ISO 10545-9
Sırlı karolarda çatlama dayanıklılık / Cracking resistance in glazed tiles	Gerekli / Required			Uygundur / Affirmative	ISO 10545-11
Dona Dayanıklılık / Frost Resistance	Gerekli / Required			Dayanıklı / Resistant	ISO 10545-12
Kimyasallara Dayanım / Resistance to chemical / Chemikalienbeständigkeit / Résistance chimique					
Düşük konsantrasyonlu asit ve alkalilere dayanım Resistance to low concentrations of acids and alkalis	Üretici sınıflandırır / Manufacturer to state classification			LB	ISO 10545-13
Yüksek konsantrasyonlu asit ve alkalilere dayanım Resistance to high concentrations of acids and alkalis	Mevcut test metodu / Test method available			HB	ISO 10545-13
Ev Kimyasallarına ve Yüzme havuzu tuzlarına dayanım Resistance to household chemicals and swimming pool salts	Min.B			A	ISO 10545-13
Lekelenmeye Dayanıklılık / Resistance to Staining	Min. Class 3 / Min.Class 3 for Glazed Tile			Min.Sınıf / Min.Class: 3	ISO 10545-14
Ramp kayma testi (Yağlı / Islak) / Ramp Slip resistance (Oil / Wet)	Gerektiğinde / Where required			R= 9; 10; 11; 12; 13 Sınıf / Class : A; B; C	(Özel / Special) DIN EN 16165

Kaleseramik Çanakale Kalebodur Seramik Sanayi A.Ş. 17430 Çan - Çanakale / Türkiye

TS-EN 14411 ANNEX G GL GROUP B1a

Kuru presleme ile üretilmiş dış ve iç mekan seramik yer karoları / Dry-pressed ceramic tiles for external and internal flooring

Karakteristikler / Characteristics	Beyan edilen değerler / Declared values
Yangına Dayanım / Fire Resistance	A1f1 (96/603/EC doğrultusunda test edilmeksizin / Without testing 96/603 EC as amended)
Kırılma Dayanımı / Rupture Resistance	>1300 N - TS EN ISO 10545-4
Kayma Direnci (yaya kullanım alanları için) / Slip Resistance (for pedestrian circulation areas only)	R: 9 - 10 - 11 - 12 - 13 / CLASS: A - B - C / DIN-EN16165
Donma-Erime Çevrimine Dayanıklılık / Freeze-Thaw Resistance	Dona dayanıklıdır/ Resistant to frost - TS EN ISO 10545-12
Açığa Çıkan Tehlikeli Maddeler (yalnızca ulusal yasalar tarafından istendiğinde) Release of Dangerous Substances (only when requested by national legislation)	NPD
Açığa Çıkan Kadmium / Release of Cadmium	NPD
Açığa Çıkan Kurşun / Release of Lead	NPD

SIRLI GRANİT YER KAROLARI TEKNİK ÖZELLİKLERİ | GLAZED PORCELAIN FLOOR TILES TECHNICAL SPECIFICATIONS**CTDA RENK TON FARKI REHBERİ** | SHADE VARIATION

Farklı partiler şeklinde üretilen karolar arasında veya aynı üretim partisindeki karoların kendi aralarında belli derecelerde renk tonlarında farklılıklar oluşur. Kabul edilebilir renk ton farklılıklarını belirlemek için en azından aynı üretim partisine ait karolardan bir miktar mümkün oldukça gözden geçirilmelidir. Karoların seçimi hakkında oluşabilecek herhangi bir soru veya endişenin çözümü işleminde önce netleşmesi gereklidir.

V1= AYNI GÖRÜNÜM: Karodan karoya çok az ve önemsiz farklılıklarla her bir karo aynı doku, renk, ton ve motifle sahiptir.

V2= HAFİF FARKLILIK: Doku ve/veya desende aynı renkler arasında farklılıklar olabilir. Karoların genel görünüşü oldukça benzerdir.

V3= ÖNEMLİ FARKLILIK: Bir karoda bulunan renkler diğer karolardaki renkler hakkında bilgi vermekle birlikte renk yoğunluğunda önemli derecede farklılık gösterir. Karo üzerinde önemsiz gibi görünen bir renk diğer bir karo üzerinde ağırlıklı renk olabilir.

V4= RASTGELE FARKLILIK: Bir karo diğer bir karoya göre tamamen farklı renkte olabilir. Bu karolar tüketici tarafından birkaç parça çıkartılacak şekilde seçilemezler. Renk farklılıklarından dolayı karolarda doğal bir görünüm vardır. Bu yüzden her bir döşeme özgül yapıda olur.

The color shade or shades of all tiles varies some degree from piece to piece, from each production run to run. At least several pieces from the same production should be reviewed whenever possible to determine acceptable color shade variations. Any questions or concerns about your tile selection should be clarified prior to installation.

V1= UNIFORM APPEARANCE: Differences among pieces from the same production run are minimal.

V2= SLIGHT VARIATION: Clearly distinguishable differences in texture and/or pattern within similar colors.

V3= MODERATE VARIATION: While the colors present on a single piece of tile will be indicative of the colors to be expected on the other tiles, the amount of colors on each piece may vary significantly. For example "that little bit of color" on one piece of tile may be the primary color on the next piece.

V4= RANDOM VARIATION: Random color differences from tile to tile, so that one tile may have totally different colors from that on other tiles. Thus, the final installation will be unique.

NOMINAL AND ACTUAL SIZE | ANMA VE GERÇEK EBATLAR

Porselen Karo / Porcelain Tile / Prozellanfliesen / Carreaux de Porcelaine					
		Anma Ebadi Nominal Size Nominale Maße Dimension nominale (cm)		Çalışma Ebadi Working Size Arbeitsmaße Dimension de travail (mm)	
		En / Width Breite / Largeur	Boy / Length Länge / Longueur	En / Width Breite / Largeur	Boy / Length Länge / Longueur
30x60	Mat / Matte / Matt / Mat	30	60	297	596
	Parlak / Polished / Poliirt / Poli	30	60	297	596
	Lapatura / Lappato / Lapatura / Lappatura	30	60	297	596
60x60	Mat / Matte / Matt / Mat	60	60	596	596
	Parlak / Polished / Poliirt / Poli	60	60	596	596
	Lapatura / Lappato / Lapatura / Lappatura	60	60	596	596
60x120	Mat / Matte / Matt / Mat	60	120	597	1196
	Parlak / Polished / Poliirt / Poli	60	120	597	1196
	Lapatura / Lappato / Lapatura / Lappatura	60	120	597	1196
40x80	Mat / Matte / Matt / Mat	40	80	397	797
	Parlak / Polished / Poliirt / Poli	40	80	397	797
	Lapatura / Lappato / Lapatura / Lappatura	40	80	397	797
80x80	Mat / Matte / Matt / Mat	80	80	797	797
	Parlak / Polished / Poliirt / Poli	80	80	797	797
	Lapatura / Lappato / Lapatura / Lappatura	80	80	797	797
80x160	Mat / Matte / Matt / Mat	80	160	797	1597
	Parlak / Polished / Poliirt / Poli	80	160	797	1597
	Lapatura / Lappato / Lapatura / Lappatura	80	160	797	1597
20x120	Mat / Matte / Matt / Mat	20	120	197	1196
	Parlak / Polished / Poliirt / Poli	20	120	197	1196
	Lapatura / Lappato / Lapatura / Lappatura	20	120	197	1196
30x120	Mat / Matte / Matt / Mat	30	120	297	1196
	Parlak / Polished / Poliirt / Poli	30	120	297	1196
	Lapatura / Lappato / Lapatura / Lappatura	30	120	297	1196
120x280	Mat / Matte / Matt / Mat	120	280	120	280
	Parlak / Polished / Poliirt / Poli	120	280	120	280

Glazed Granite Tile / Sırlı Granit Karo			
Nominal Size Anma Ebadi (cm)	Size Code Ebad Kodu	Working Size Çalışma Ebadi (mm)	
15x60	Q	147,5	604,4
	P		602,6
	R		600,8
	V		599,0
	Y		597,2
	Z		595,4
15x90	P (2)	147,5	904,0
	R (1)		902,0
	V (0)		900,0
	Y (9)		898,0
	Z (8)		896,0
20x120	R (1)	197,5	1203,0
	V (0)		1201,0
	Y (9)		1199,0
	Z (8)		1197,0
10x30 (M)	A	98,0	298,0
	B	97,0	297,0
	C	96,0	296,0
17,5x20	-	173,0	200,0
17,5x60	-	173,0	600,0
33x38	-	330,0	381,0
30x60	P	299,4 (±0,6)	602,0
	R		600,5
	V	297,0 (±1,0)	599,0
	Y		597,5
60x60	Z		596,0
	P	601,6	601,6
	R	600,3	600,3
	V	599,0	599,0
	Y	597,7	597,7
59x59 R	Z	596,4	596,4
	-	590,0	590,0
	P	450,9	450,9
	R	449,7	449,7
	V	448,5	448,5
45x45	Y	447,3	447,3
	Z	446,1	446,1
	-	440,0	440,0
44x44 R	-	440,0	440,0

SYMBOLS | SEMBOLLER

Hotel
OtelBusiness Center
İş Merkezi, OfisShopping Center
Alışveriş MerkeziFrost Resistance
Donma DayanıklılıkResidence
KonutFactory
FabrikaFacade
Dış CepheRestaurant, Cafe
Restoran, KafePool
HavuzOutside
Dış MekanHospital
HastaneWall Tiles
Duvar KarosuFloor Tiles
Yer Karosu

SHADE VARIATION | RENK TON FARKLARI

Uniform Appearance
Aynı GörünümSlight Variation
Hafif FarklılıkModerate Variation
Önemli FarklılıkRandom Variation
Rastgele Farklılık

CERTIFICATES | SERTİFİKALAR



Kale

Kaleseramik, Çanakkale Kalebodur Seramik San. A.Ş.

Büyükdere Cad. Kaleseramik Binası 34330 Levent - İstanbul / Türkiye

T +90 212 371 5253 (pbx) F +90 212 270 6571

kaleseramik@kale.com.tr

kale.com.tr

410400200199

Modiki

0850 800 5253
MÜŞTERİ İLETİŞİM MERKEZİ